

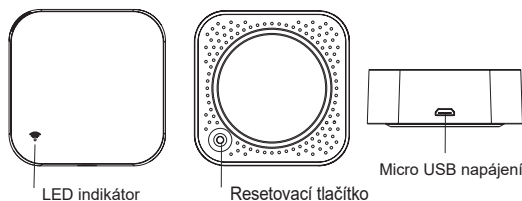
UŽIVATELSKÝ NÁVOD

Výrobce a dovozce:
IMMAX, Pohorl 703, 742 85 Vřesina, EU | www.immaxneo.cz |
www.immaxneo.com Vyrobeno v P.R.C.



POPIS VÝROBKU

Immax NEO Lite Smart IR ovladač je infračervený dálkový ovladač, který Vám umožní ovládat pomocí aplikace Immax NEO PRO vaše domácí spotřebiče, které podporují přenos pomocí infračerveného signálu, jako jsou televize, TV box, DVD přehrávače, klimatizace, ventilátory, a jiné spotřebiče.

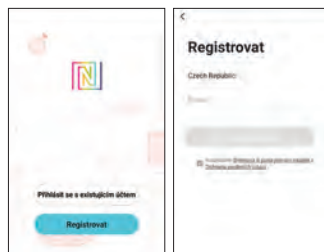


STÁHNUTÍ APLIKACE IMMAX NEO PRO A REGISTRACE
Naskenujte kód QR kód a stáhněte si aplikaci Immax NEO PRO



Nebo v App Store nebo Google Play vyhledejte a nainstalujte aplikaci Immax NEO PRO.

- Spusťte aplikaci Immax NEO PRO a klepněte na „Registrovat“ a založte si vlastní účet.
- Pokud máte registraci hotovou, přihlaste se pod svůj účet.



PÁROVÁNÍ PRODUKTU DO APLIKACE

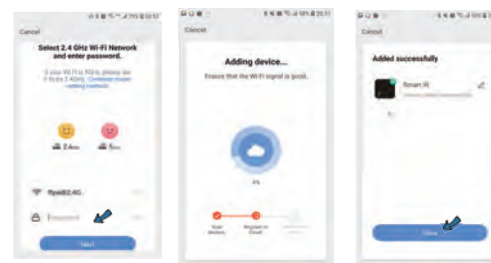
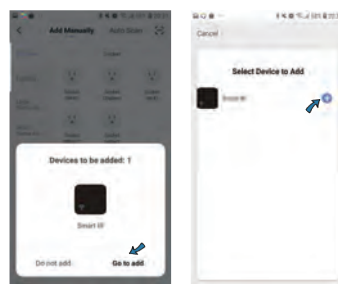
Příprava: Zapněte ovladač a otevřete aplikaci Immax NEO PRO. Ujistěte se, že jste připojeni na stejnou WiFi síť, na kterou bude připojen daný produkt.

Možnost přidání pomocí Bluetooth

Proveďte reset zařízení – stiskněte resetovací tlačítko na produktu na více než 5 vteřin. LED kontrolka za zařízení začne rychle blikat.

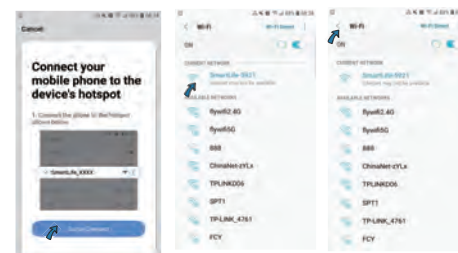
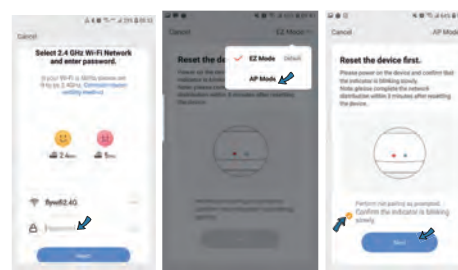
Pokud nemáte zapnutý Bluetooth na svém mobilním zařízení, tak budete k tomu vyzváni. Po zapnutí Bluetooth mobilní zařízení automaticky najde daný produkt. V aplikaci se zobrazí okno s informací o nalezání nového zařízení.

Klikněte na tlačítko „Pokračovat“ a potom na tlačítko „+“. Zadejte přístupové údaje do WiFi sítě a potvrďte. Potom se daný produkt spáruje a přidá aplikace Immax NEO PRO.



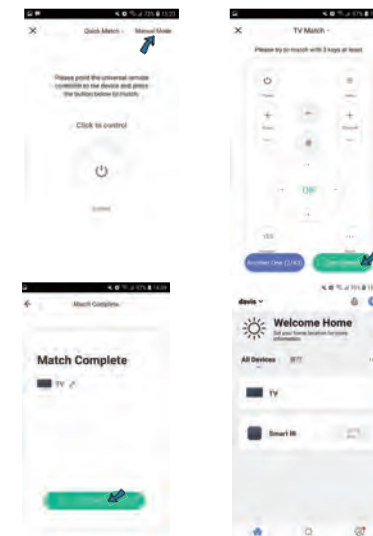
Možnost přidání bez pomoci Bluetooth

Proveďte reset zařízení – stiskněte resetovací tlačítko na produktu na více než 5 vteřin. LED kontrolka za zařízení začne rychle blikat. V aplikaci Immax NEO PRO klikněte na záložku Místnost a potom na tlačítko „+“ pro přidání zařízení. V záložce Immax NEO vyberte produkt. Zadejte přístupové údaje do WiFi sítě a potvrďte. Potom se daný produkt spáruje a přidá do aplikace Immax NEO PRO.

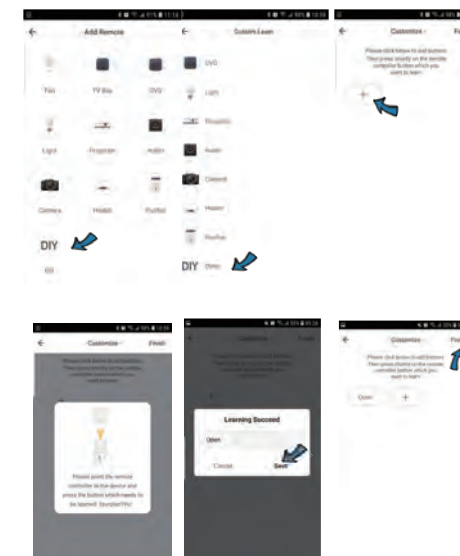


PŘIDÁNÍ OVLÁDANÉHO ZAŘÍZENÍ

V aplikaci Immax NEO PRO klikněte na kartu Smart IR ovladače. Na této kartě potom klikněte na tlačítko „Přidat“ a vyberete si typ zařízení, které chcete přidat. V pravém horním rohu klikněte na „Rychlé přidání“ a nebo „Manuální přidání“ a postupujte dále dle instrukcí na aplikaci.

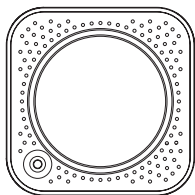


Pokud zařízení které chcete pomocí Smart IR ovladače nemůžete najít v přednastavených produktech, můžete si manuálně okopírovat ovladač vašeho zařízení. Klikněte na ikonu DIY a postupujte dále dle pokynů v aplikaci.



Technická specifikace:

Barva: černá
WiFi: 2,4GHz 802.11 b / g / n
Rozsah detekce vlhkosti: 0-90% RH
Rozsah detekce teploty: 0 - +60°C
Materiál: plast
Stupeň krytí: IP20
Napájení: DC 5V / 1A
Rozměry: 60x60x20mm



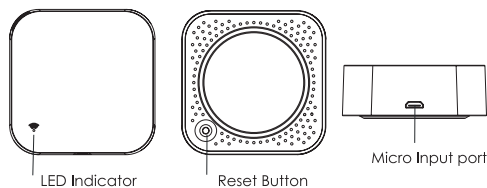
USER MANUAL

Manufacturer and importer:
IMMAX, Pohorl 703, 742 85 Vřesina, EU | www.immaxneo.cz | www.immaxneo.com
Made in P.R.C.



POPIS VÝROBKU

Say goodbye to use remote controls for each of the IR home appliances such as TV, Air-conditioner, TV box, light, Fan, Audio, etc. You can remotely control these devices with the tap of your finger on the mobile App. Also you can real-time monitor the temperature and humidity on App at anytime and anywhere.



TECHNICAL SPECIFICATIONS:

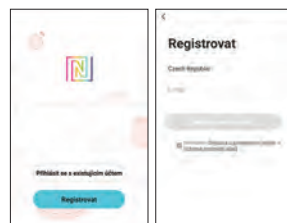
Colour: black
WiFi: 2.4GHz 802.11 b / g / n
Humidity detection range: 0-90% RH
Temperature detection range: 0 - + 60 ° C
Material: plastic
Degree of protection: IP20
Power supply: DC 5V / 1A
Dimensions: 60x60x20mm

DOWNLOAD IMMAX NEO PRO AND REGISTRATION

Scan the QR code and download the Immax NEO PRO application.



Or find and install the Immax NEO PRO app in the App Store or Google Play.
- Launch the Immax NEO PRO application and click on "Register" and create your own account.
- If you have finished registration, log in to your account.

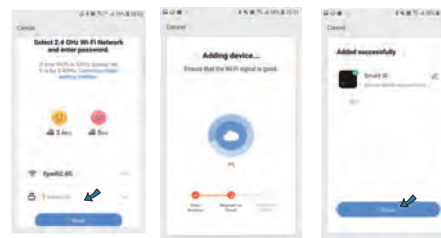


PAIRING THE PRODUCT INTO THE APPLICATION

Preparation jobs: Power on the IR and enter the home of APP, please make sure your mobile and the smart kits are connected to the same WIFI.

Possibility to add via Bluetooth

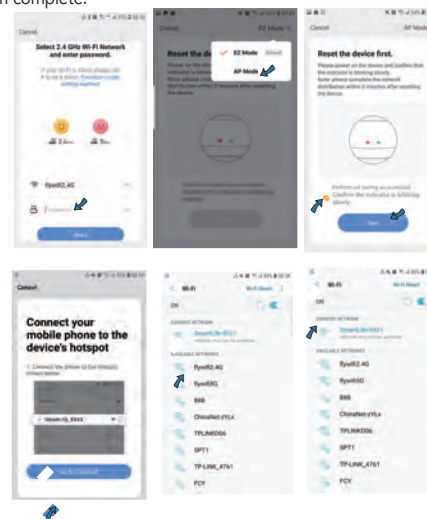
Connect your mobile to your Wi-Fi router, supply power to the remote control with Micro charging cable, click "+" in the upper right corner of homepage or click "Add Device".
Turn on the bluetooth in mobile: The app will ask you to turn on the bluetooth in your mobile, then you choose the device to add. enter into your Wi-Fi name and Wi-Fi password, it will connect the network automatically.



Do not turn on the bluetooth

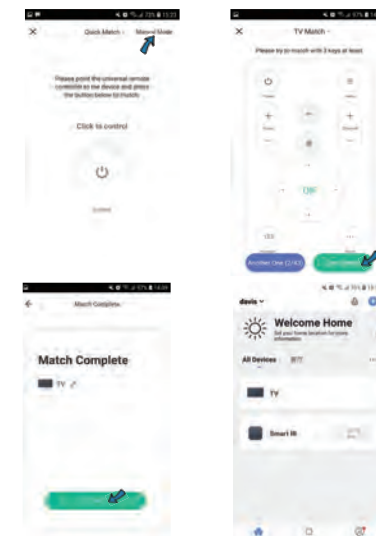
Select "Universal Remote Control" from "Others", enter into the Wi-Fi password, make sure the LED indicator is blinking rapidly, if not, please hold the reset button for about 5s till indicator blink quickly. it will connect automatically.

If your Wi-Fi router open both 2.4GHz and 5GHz with the same name, enter Wi-Fi password, please select "AP Mode", hold the reset button for about 5 seconds till LED indicator blink slowly, connect your mobile to the device's hotspot: "SmartLife-XXXX", then click to return to App interface, it will connect to Wi-Fi router automatically, configuration complete.

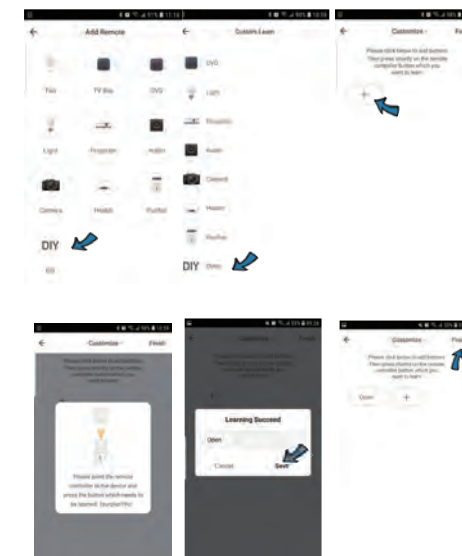


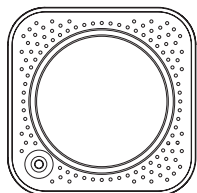
ADDING A CONTROLLED DEVICE

Tap "Smart IR", then click "Add", select the device and its brand you need control, you can click "Quick Match" or "Manual Mode" to match the buttons, please match at least 3 buttons to check if the device reacts properly, if yes, then match completed, you can control the device. If you added the same device type with the same brand in one room, please edit the device with different names to avoid control confusion.



If you can not find the brand of the device in the brand list, you can choose "DIY" to learn the buttons of other brands' remote control, so you can also control the device.





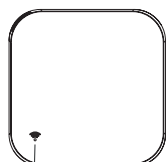
POUŽÍVATEĽSKÁ PRÍRUČKA

Výrobca a dovozca:
IMMAX, Pohoří 703, 742 85 Vřesina, EU | www.immaxneo.cz |
www.immaxneo.com Made in P.R.C.

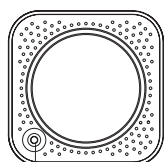


POPIS PRODUKTU

Immax NEO Lite Smart IR Remote je infračervený diaľkový ovládač, ktorý umožňuje ovládať domáce spotrebiče podporujúce infračervený prenos signálu, ako sú televízory, TV boxy, DVD prehrávače, klimatizácie, ventilátory a iné spotrebiče, odkiaľkoľvek pomocou aplikácie Immax NEO PRO.



Indikátor LED



Tlačidlo Reset

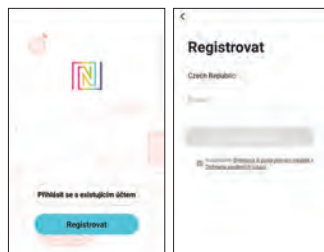


Napájací zdroj Micro USB

STIAHNITE SI APLIKÁCIU IMMAX NEO PRO A REGISTRUJTE SA
Naskenujte QR kód a stiahnite si aplikáciu Immax NEO PRO



- Alebo vyhľadajte a nainštalujte aplikáciu Immax NEO PRO v App Store alebo Google Play.
- Spustíte aplikáciu Immax NEO PRO a kliknutím na "Registovať"
- si vytvoríte vlastné konto.
- Po dokončení registrácie sa prihlásite do svojho konta.



SPÁROVANIE PRODUKTU S APLIKÁCIOU

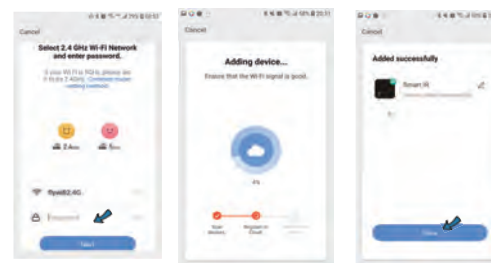
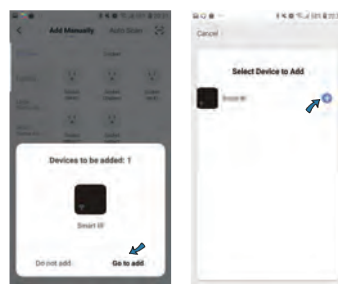
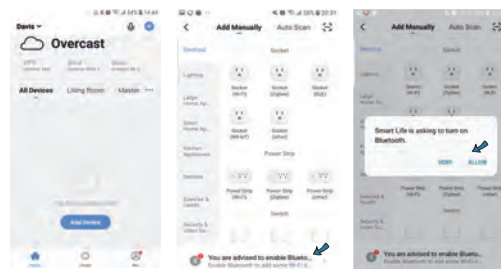
Príprava: Zapnite ovládač a otvorte aplikáciu Immax NEO PRO. Uistite sa, že ste pripojení k rovnakej sieti WiFi, ku ktorej bude spárovaný výrobok.

Možnosť pripojenia Bluetooth

Resetovanie zariadenia - stlačte tlačidlo resetovania na výrobku na viac ako 5 sekúnd. Kontrolka LED za zariadením bude rýchlo blikať.

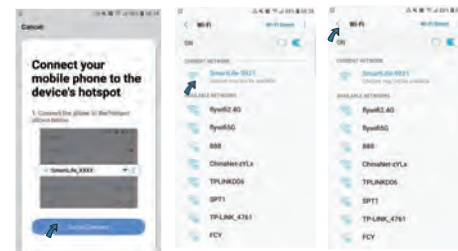
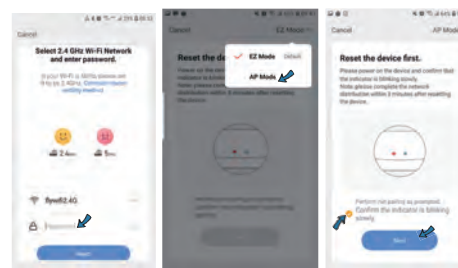
Ak nemáte v mobilnom zariadení povolenú funkciu Bluetooth, zobrazí sa výzva na jej aktiváciu. Po zapnutí funkcie Bluetooth mobilné zariadenie automaticky vyhľadá výrobok. V aplikácii sa zobrazí okno s informáciou, že bolo nájdené nové zariadenie.

Kliknite na tlačidlo "Pokračovať" a potom na tlačidlo "+". Zadajte prístupové údaje k sieti WiFi a potvrďte. Výrobok sa následne spáruje a pridá sa aplikácia Immax NEO PRO.



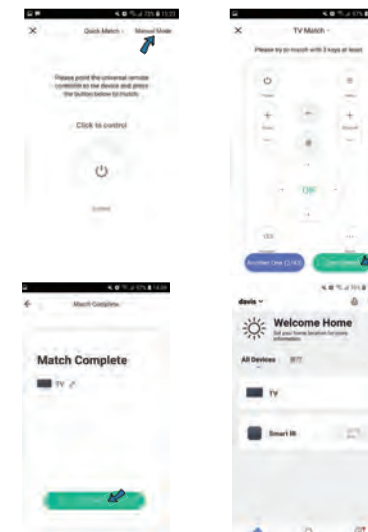
Možnosť pridania bez použitia Bluetooth

Resetovanie zariadenia - stlačte tlačidlo resetovania na výrobku na viac ako 5 sekúnd. Kontrolka LED za zariadením bude rýchlo blikať. V aplikácii Immax NEO PRO kliknite na kartu Miestnosť a potom na tlačidlo "+", aby ste pridali zariadenie. Na karte Immax NEO vyberte výrobok. Zadajte prístupové údaje k sieti WiFi a potvrďte. Výrobok sa následne spáruje a pridá do zariadenia Immax NEO PRO.

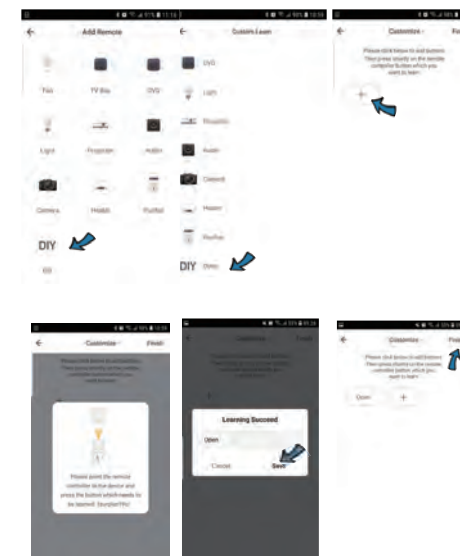


PRIDANIE OVLÁDANÉHO ZARIADENIA

V aplikácii Immax NEO PRO kliknite na kartu Smart IR Controllers. Na tejto karte potom kliknite na tlačidlo "Pridať" a vyberte typ zariadenia, ktoré chcete pridať. V pravom hornom rohu kliknite na možnosť "Ry-clean add" (Ry-clean pridať) alebo "Manual add" (Manuálne pridať) a pokračujte podľa pokynov v aplikácii.

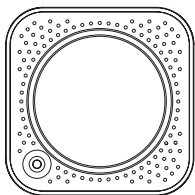


Ak v prednastavených produktoch nenájdete zariadenie, pre ktoré chcete použiť ovládač Smart IR, môžete ovládač pre svoje zariadenie skopírovať ručne. Kliknite na ikonu Urob si sám a postupujte podľa pokynov v aplikácii.



Technické špecifikácie:

Farba: čierna
Rozsah detekcie vlhkosti: 0-90%
relatívnej vlhkosti Rozsah detekcie
teploty: 0 - +60°C Materiál: plast
Stupeň ochrany: IP20
Napájanie: DC 5V / 1A
Rozmery: 60x60x20 mm



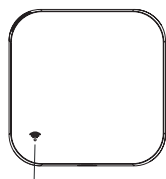
BENUTZERHANDBUCH

Hersteller und Importeur:
IMMAX, Pohorl 703, 742 85 Vřesina, EU | www.immaxneo.cz |
www.immaxneo.com Hergestellt in P.R.C.

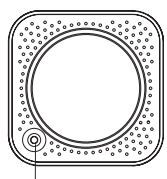


PRODUKT-BESCHREIBUNG

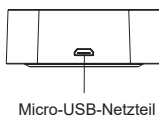
Die Immax NEO Lite Smart IR Remote ist eine Infrarot-Fernbedienung, mit der Sie Ihre Haushaltsgeräte, die die Übertragung von Infrarotsignalen unterstützen, wie z. B. Fernseher, TV-Boxen, DVD-Player, Klimaanlage, Ventilatoren und andere Geräte, von überall aus mit der Immax NEO PRO-App steuern können.



LED-Anzeige



Reset-Taste



Micro-USB-Netzteil

DOWNLOAD IMMAX NEO PRO APP UND REGISTRIEREN

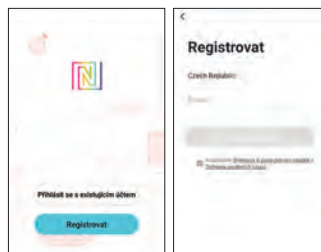
Scannen Sie den QR-Code, um die Immax NEO PRO App herunterzuladen.



Oder suchen Sie nach der Immax NEO PRO-App im App Store oder bei Google Play und installieren Sie sie.

- Starten Sie die Immax NEO PRO-App und klicken Sie auf "Registrieren", um Ihr eigenes Konto zu erstellen.

- Wenn Sie die Registrierung abgeschlossen haben, melden Sie sich bei Ihrem Konto an.



KOPPLUNG DES PRODUKTS MIT DER ANWENDUNG

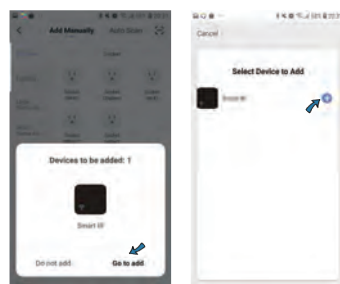
Vorbereitung: Schalten Sie den Controller ein und öffnen Sie die Anwendung Immax NEO PRO. Stellen Sie sicher, dass Sie mit demselben WiFi-Netzwerk verbunden sind, mit dem das Produkt gekoppelt werden soll.

Bluetooth-Zusatzoption

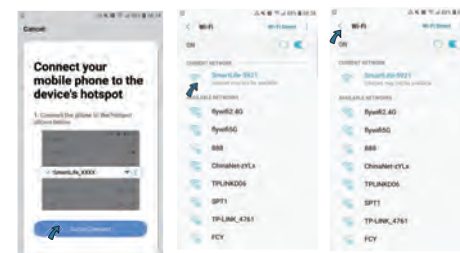
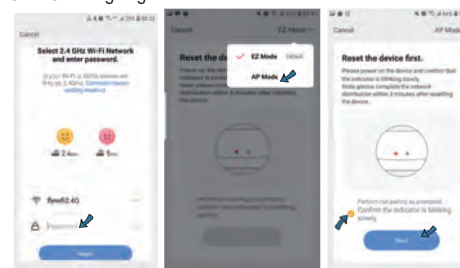
Setzen Sie das Gerät zurück - drücken Sie die Reset-Taste am Gerät länger als 5 Sekunden. Die LED-Leuchte auf der Rückseite des Geräts blinkt schnell.

Wenn Sie Bluetooth auf Ihrem mobilen Gerät nicht aktiviert haben, werden Sie aufgefordert, dies zu tun. Wenn Bluetooth aktiviert ist, findet das Mobilgerät das Produkt automatisch. In der App wird ein Fenster angezeigt, das Sie darüber informiert, dass ein neues Gerät gefunden wurde.

Klicken Sie auf die Schaltfläche "Weiter" und dann auf die Schaltfläche "+". Geben Sie Ihre WiFi-Netzwerk-Zugangsdaten ein und bestätigen Sie. Das Produkt wird dann gekoppelt und die Immax NEO PRO-App wird hinzugefügt.

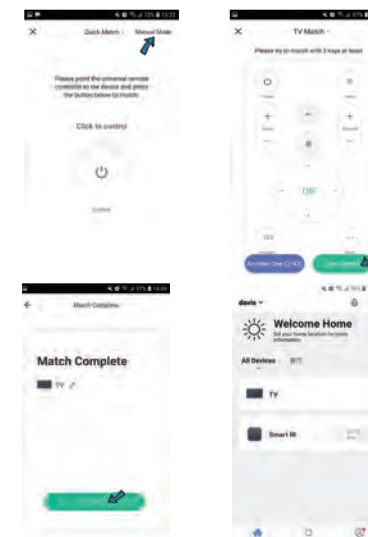


Möglichkeit zum Hinzufügen ohne Verwendung von Bluetooth
Setzen Sie das Gerät zurück - drücken Sie die Reset-Taste auf dem Produkt länger als 5 Sekunden. Die LED-Leuchte hinter dem Gerät blinkt dann schnell. Klicken Sie in der Immax NEO PRO-App auf die Registerkarte Raum und dann auf die Schaltfläche "+", um das Gerät hinzuzufügen. Wählen Sie auf der Registerkarte Immax NEO das Produkt aus. Geben Sie Ihre WiFi-Netzwerkzugangsdaten ein und bestätigen Sie. Das Produkt wird dann gekoppelt und zum Immax NEO PRO hinzugefügt.

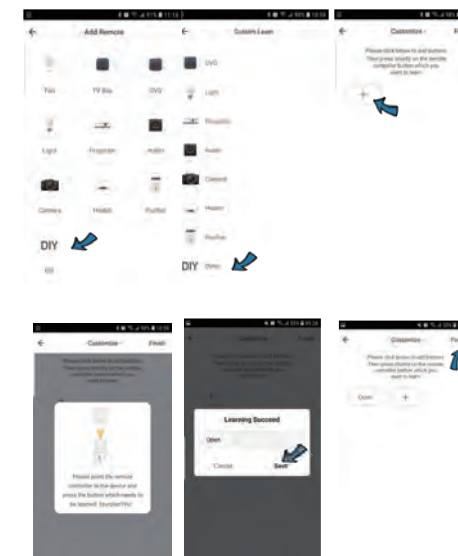


HINZUFÜGEN EINES GESTEUERTEN GERÄTS

Klicken Sie im Immax NEO PRO auf die Registerkarte Smart IR Controllers. Klicken Sie auf dieser Registerkarte dann auf die Schaltfläche "Hinzufügen", um den Gerätetyp auszuwählen, den Sie hinzufügen möchten. Klicken Sie in der oberen rechten Ecke auf "Ry-clean add" oder "Manual add" und folgen Sie den Anweisungen in der App.

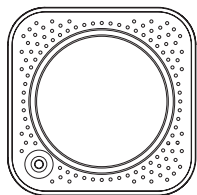


Wenn Sie das Gerät, für das Sie den Smart IR-Treiber verwenden möchten, nicht unter den voreingestellten Produkten finden können, können Sie den Treiber für Ihr Gerät manuell kopieren. Klicken Sie auf das DIY-Symbol und folgen Sie den Anweisungen in der App.



Technische Daten:

Farbe: Schwarz
WiFi: 2.4GHz 802.11 b/g/n
Luftfeuchtigkeitserfassungsbereich: 0-90%
RH Temperaturerfassungsbereich: 0 - +60°C
Material: Kunststoff
Schutzgrad: IP20
Spannung: DC 5V / 1A
Abmessungen: 60x60x20mm



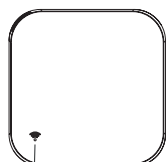
HASZNÁLATI KÉZIKÖNYV

Gyártó és importőr:
IMMAX, Pohoří 703, 742 85 Vřesina, EU | www.immaxneo.cz |
www.immaxneo.com Made in P.R.C.

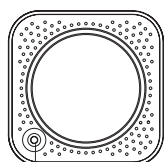


TERMÉKLÉÍRÁS

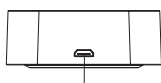
Az Immax NEO Lite Smart IR Remote egy infravörös távirányító, amellyel az Immax NEO PRO alkalmazás segítségével bárholonnan vezérelheti az infravörös jelátvitelt támogató otthoni készülékeket, például TV-ket, TV-boxokat, DVD-lejátszókat, légkondicionálókat, ventilátorokat és egyéb készülékeket.



LED kijelző



Reset gomb

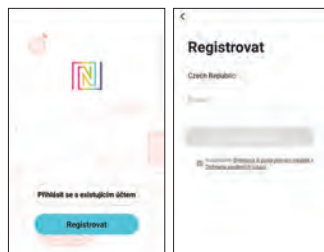


Micro USB tápegység

IMMAX NEO PRO APP LETÖLTÉSE ÉS REGISZTRÁCIÓ
Szkenelje be a QR-kódot az Immax NEO PRO alkalmazás letöltéséhez.



Vagy keresse meg és telepítse az Immax NEO PRO alkalmazást az App Store vagy a Google Play alkalmazásban.
- Indítsa el az Immax NEO PRO alkalmazást, és kattintson a "Regisztráció" gombra a saját fiók létrehozásához.
- Ha befejezte a regisztrációt, jelentkezzen be a fiókjába.



A TERMÉK ÉS AZ ALKALMAZÁS PÁROSÍTÁSA

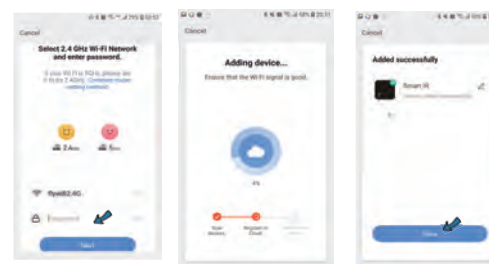
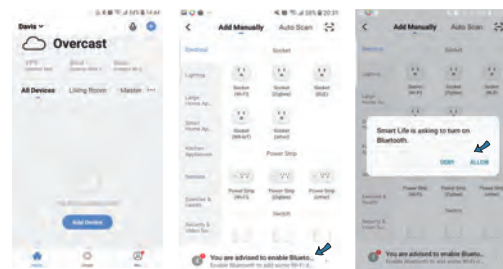
Előkészítés: Kapcsolja be a vezérlőt, és nyissa meg az Immax NEO PRO alkalmazást. Győződjön meg róla, hogy ugyanahhoz a WiFi hálózathoz csatlakozik, amelyhez a terméket párosítani fogja.

Bluetooth kiegészítő opció

Állítsa vissza a készüléket - nyomja meg a terméken lévő reset gombot több mint 5 másodpercig. A készülék mögötti LED-lámpa gyorsan villogni fog.

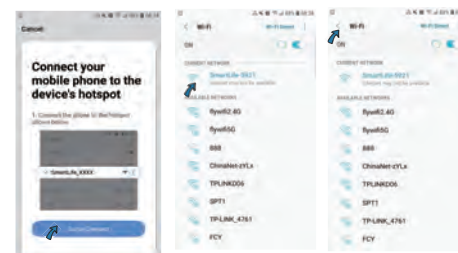
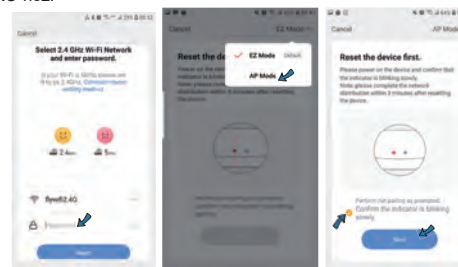
Ha a Bluetooth nincs engedélyezve a mobilkészletben, a rendszer kérni fogja, hogy engedélyezze. Ha a Bluetooth be van kapcsolva, a mobilkészlet automatikusan megtalálja a terméket. Az alkalmazásban megjelenik egy ablak, amely tájékoztatja Önt arról, hogy új eszközt találhat.

Kattintson a "Folytatás" gombra, majd a "+" gombra. Adja meg a WiFi hálózat hozzáférési adatait és erősítse meg. Ezután a termék párosítása megtörténik, és az Immax NEO PRO alkalmazás hozzáadásra kerül.



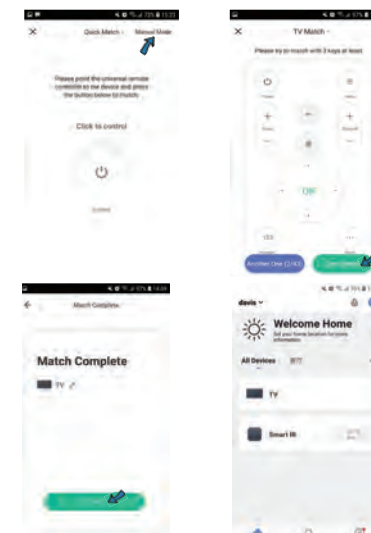
Lehetőség a Bluetooth használata nélküli hozzáadásra

A készülék alaphelyzetbe állítása - nyomja meg a terméken található alaphelyzetbe állítási gombot több mint 5 másodpercig. A készülék mögötti LED-lámpa gyorsan villogni fog. Az Immax NEO PRO alkalmazásban kattintson a Szoba füle, majd a "+" gombra az eszköz hozzáadásához. Az Immax NEO fülön válassza ki a terméket. Adja meg a WiFi hálózati hozzáférési adatait, és erősítse meg. A termék ezután párosításra kerül és hozzáadódik az Immax NEO PRO-hoz.

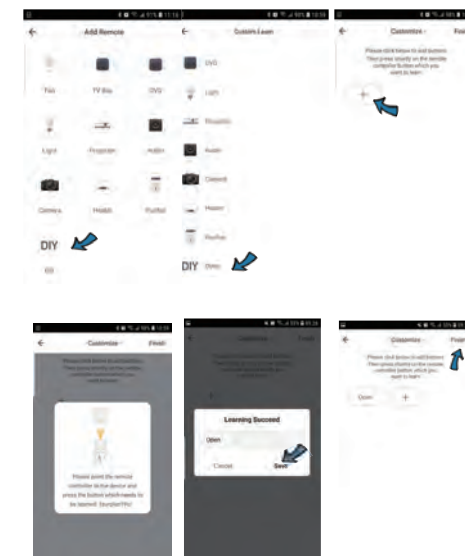


VEZÉRELT ESZKÖZ HOZZÁADÁSA

Az Immax NEO PRO-ban kattintson az Intelligens IR-vezérlők fülre. Ezen a lapon kattintson a "Hozzáadás" gombra, majd válassza ki a hozzáadni kívánt eszköz típusát. A jobb felső sarokban kattintson a "Ry-clean add" vagy a "Manual add" lehetőségre, majd kövesse tovább az alkalmazás utasításait.

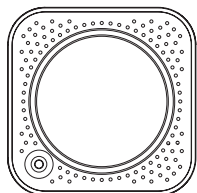


Ha nem találja az előre beállított termékek között azt az eszközt, amelyhez a Smart IR-illesztőprogramot használni szeretné, akkor manuálisan másolhatja az eszközhöz tartozó illesztőprogramot. Kattintson a DIY ikonra, és kövesse az alkalmazásban található utasításokat.



Műszaki specifikációk:

Szín: fekete
WiFi: 2.4GHz 802.11 b/g/n Páratartalom érzékelési tartomány: 0-90% RH
Hőmérséklet érzékelési tartomány: 0 - +60°
C Anyag: műanyag
Védettségi fok: IP20
Tápegység: DC 5V / 1A
Méret: 60x60x60x20mm



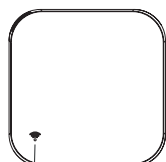
MANUALUL UTILIZATORULUI

Producător și importator:
IMMAX, Pohoří 703, 742 85 Vřesina, EU | www.immaxneo.cz |
www.immaxneo.com Made in P.R.C.

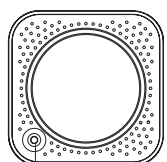


DESCRIEREA PRODUSULUI

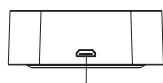
Telecomanda Immax NEO Lite Smart IR Remote este o telecomandă cu infraroșu care vă permite să controlați aparatele de uz casnic care acceptă transmiterea semnalului în infraroșu, cum ar fi televizoarele, casetele TV, DVD playerele, aparatele de aer condiționat, ventilatoarele și alte aparate, de oriunde, utilizând aplicația Immax NEO PRO.



Indicator LED



Buton de resetare



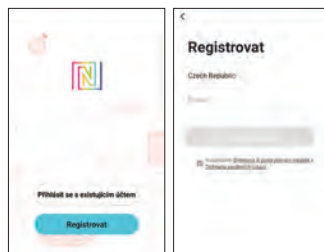
Sursă de alimentare Micro USB

DESCHIDEȚI APLICAȚIA IMMAX NEO PRO ȘI ÎNREGISTRAȚI
Scanati codul QR pentru a descărca aplicația Immax NEO PRO



Sau căutați și instalați aplicația Immax NEO PRO în App Store sau Google Play.

- Lansați aplicația Immax NEO PRO și faceți clic pe "Register" (Înregistrare) pentru a vă crea propriul cont.
- După ce ați terminat de înregistrat, conectați-vă la contul dvs.



ASOCIEREA PRODUSULUI CU APLICAȚIA

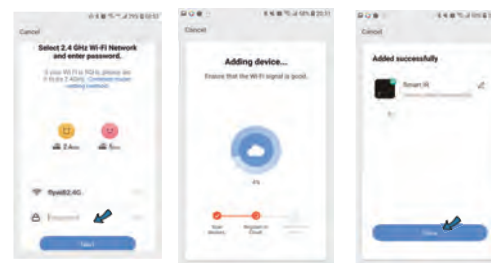
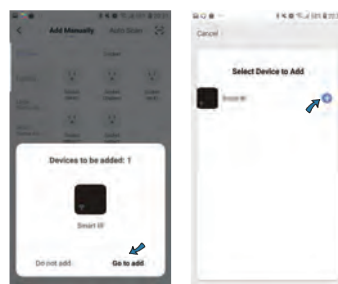
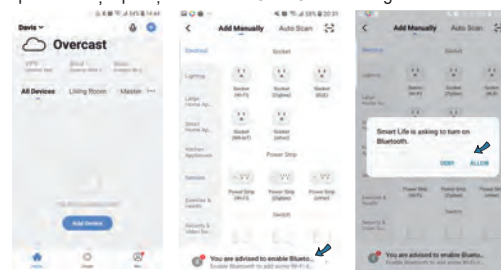
Pregătiți: porniți controlerul și deschideți aplicația Immax NEO PRO. Asigurați-vă că sunteți conectați la aceeași rețea WiFi la care va fi împerecheat produsul.

Opțiune adițională Bluetooth

Resetați dispozitivul - apăsați butonul de resetare de pe produs pentru mai mult de 5 secunde. Lumina LED din spatele dispozitivului va clipi rapid.

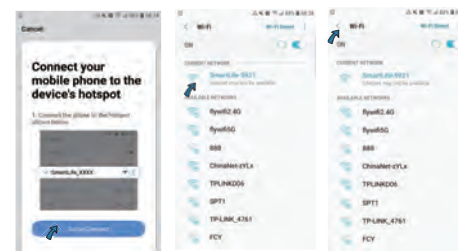
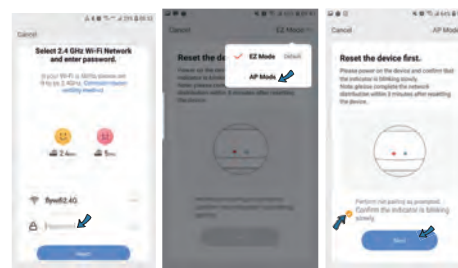
Dacă nu aveți activată funcția Bluetooth pe dispozitivul mobil, vi se va solicita acest lucru. Atunci când Bluetooth este activat, dispozitivul mobil va găsi automat produsul. În aplicație va apărea o fereastră care vă va informa că a fost găsit un nou dispozitiv.

Faceți clic pe butonul "Continuare" și apoi pe butonul "+". Introduceți detaliile de acces la rețeaua WiFi și confirmați. Produsul va fi apoi împerecheat și aplicația Immax NEO PRO va fi adăugată.



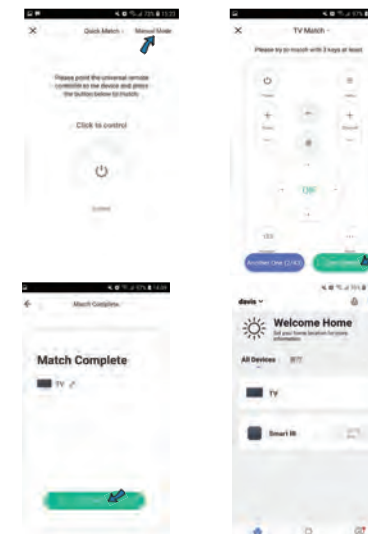
Posibilitatea de a adăuga fără a utiliza Bluetooth

Resetați dispozitivul - apăsați butonul de resetare de pe produs pentru mai mult de 5 secunde. Lumina LED din spatele dispozitivului va clipi rapid. În aplicația Immax NEO PRO, faceți clic pe fila Room (Cameră) și apoi pe butonul "+" pentru a adăuga dispozitivul. În fila Immax NEO, selectați produsul. Introduceți detaliile de acces la rețeaua WiFi și confirmați. Produsul va fi apoi împerecheat și adăugat la Immax NEO PRO.

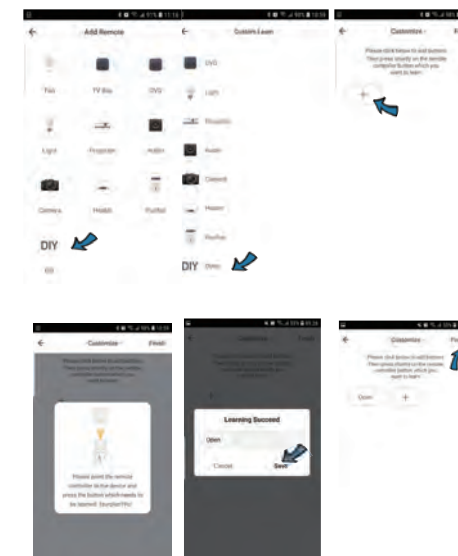


ADĂUGAREA UNUI DISPOZITIV CONTROLAT

În Immax NEO PRO, faceți clic pe fila Smart IR Controllers (Controlere IR inteligente). În această filă, apoi faceți clic pe butonul "Add" (Adăugare) pentru a selecta tipul de dispozitiv pe care doriți să îl adăugați. În colțul din dreapta sus, faceți clic pe "Ry-clean add" (Adăugare prin curățare) sau "Manual add" (Adăugare manuală) și continuați să urmați instrucțiunile din aplicație.

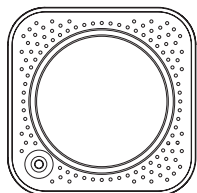


Dacă nu găsiți în produsele presetate dispozitivul pentru care doriți să utilizați driverul Smart IR, puteți copia manual driverul pentru dispozitivul dumneavoastră. Faceți clic pe pictograma DIY și urmați instrucțiunile din aplicație.



Specificații tehnice:

Culoare: negru
WiFi: 2.4GHz 802.11 b/g/n
Domeniul de detectare a umidității:
0-90% RH Domeniul de detectare a temperaturii: 0 - +60°C Material:
plastic
Grad de protecție: IP20
Sursă de alimentare: DC 5V / 1A
Dimensiuni: 60x60x20mm



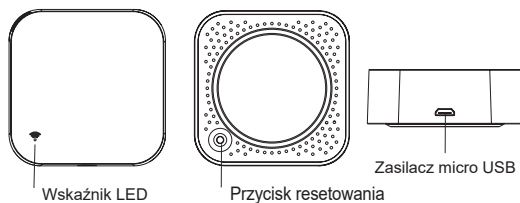
INSTRUKCJA OBSŁUGI

Producent i importer:
IMMAX, Pohořelá 703, 742 85 Všešina, EU | www.immaxneo.cz |
www.immaxneo.com Made in P.R.C.



OPIS PRODUKTU

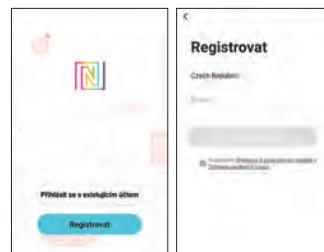
Immax NEO Lite Smart IR Remote to pilot na podczerwień, który umożliwia sterowanie urządzeniami domowymi obsługującymi transmisję sygnału podczerwieni, takimi jak telewizory, odbiorniki telewizyjne, odtwarzacze DVD, klimatyzatory, wentylatory i inne urządzenia, z dowolnego miejsca za pomocą aplikacji Immax NEO PRO.



POBIERZ APLIKACJĘ IMMAX NEO PRO I ZAREJESTRUJ SIĘ
Zeskanuj kod QR, aby pobrać aplikację Immax NEO PRO.



Możesz też wyszukać i zainstalować aplikację Immax NEO PRO w sklepie App Store lub Google Play.
- Uruchom aplikację Immax NEO PRO i kliknij "Zarejestruj się", aby utworzyć własne konto.
- Po zakończeniu rejestracji zaloguj się na swoje konto.



PAROWANIE PRODUKTU Z APLIKACJĄ

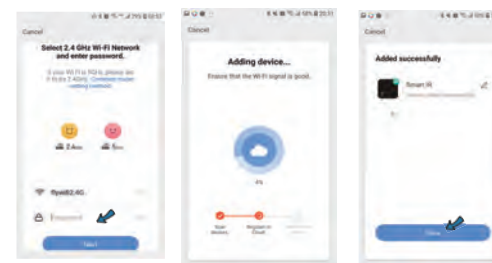
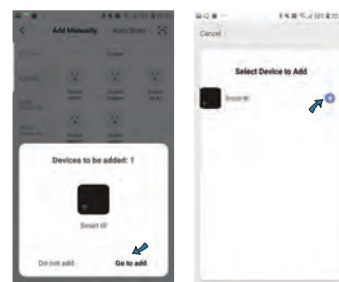
Przygotowanie: włącz kontroler i otwórz aplikację Immax NEO PRO. Upewnij się, że jesteś połączony z tą samą siecią Wi-Fi, z którą produkt zostanie sparowany.

Opcja dodatkowa Bluetooth

Zresetuj urządzenie - naciśnij przycisk resetowania na produkcie przez ponad 5 sekund. Dioda LED za urządzeniem zacznie szybko migać.

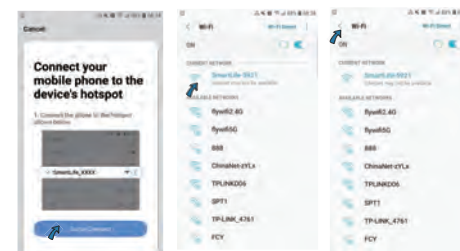
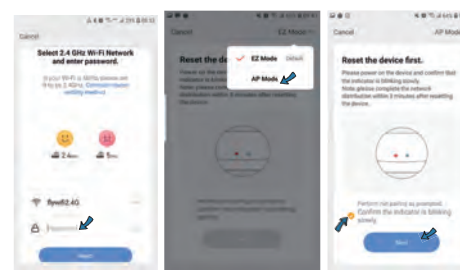
Jeśli w urządzeniu mobilnym nie włączono funkcji Bluetooth, zostanie wyświetlony monit o jej włączenie. Po włączeniu Bluetooth urządzenie mobilne automatycznie wyszuka produkt. W aplikacji pojawi się okno informujące o znalezieniu nowego urządzenia.

Kliknij przycisk "Kontynuuj", a następnie przycisk "+". Wprowadź dane dostępu do sieci Wi-Fi i potwierdź. Produkt zostanie sparowany, a aplikacja Immax NEO PRO zostanie dodana.



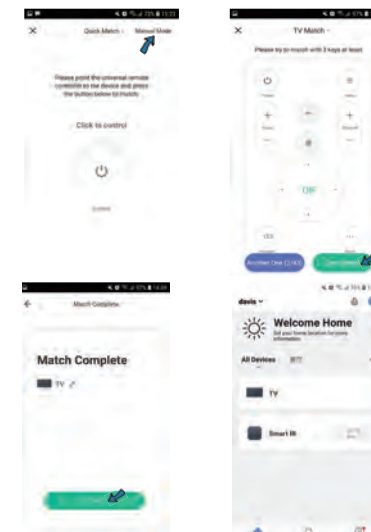
Możliwość dodawania bez użycia Bluetooth

Zresetuj urządzenie - naciśnij przycisk resetowania na produkcie przez ponad 5 sekund. Dioda LED za urządzeniem zacznie szybko migać. W aplikacji Immax NEO PRO kliknij zakładkę Pokój, a następnie przycisk "+", aby dodać urządzenie. Na karcie Immax NEO wybierz produkt. Wprowadź dane dostępu do sieci Wi-Fi i potwierdź. Produkt zostanie sparowany i dodany do Immax NEO PRO.

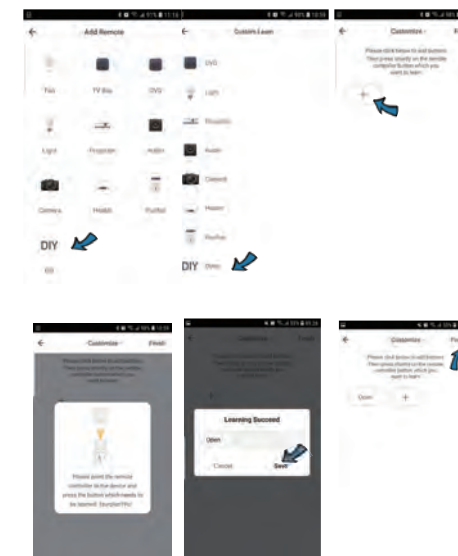


DODAWANIE KONTROLOWANEGO URZĄDZENIA

W Immax NEO PRO kliknij zakładkę Smart IR Controllers. Na tej karcie kliknij przycisk "Dodaj", aby wybrać typ urządzenia, które chcesz dodać. W prawym górnym rogu kliknij przycisk "Dodaj ry-clean" lub "Dodaj ręcznie" i postępuj zgodnie z instrukcjami wyświetlanymi w aplikacji.

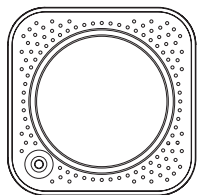


Jeśli nie możesz znaleźć urządzenia, dla którego chcesz użyć sterownika Smart IR wśród wstępnie ustawionych produktów, możesz ręcznie skopiować sterownik dla swojego urządzenia. Kliknij ikonę DIY i postępuj zgodnie z instrukcjami w aplikacji.



Dane techniczne:

Kolor: czarny
WiFi: 2.4GHz 802.11 b/g/n Zakres wykrywania wilgotności: 0-90% RH Zakres wykrywania temperatury: 0 - +60°C Materiał: tworzywo sztuczne Stopień ochrony: IP20 Zasilanie: DC 5V / 1A Wymiary: 60x60x20mm



РЪКОВОДСТВО ЗА ПОТРЕБИТЕЛЯ

Производител и вносител:
IMMAX, Pohodí 703, 742 85 Vřesina, EC | www.immaxneo.cz |
www.immaxneo.com Произведено в П.Р.К.



ОПИСАНИЕ НА ПРОДУКТА

Дистанционното управление Immax Neo Lite Smart IR Remote е инфрачервено дистанционно управление, което ви позволява да управлявате домашните си уреди, които поддържат предаване на инфрачервен сигнал, като телевизори, телевизионни кутии, DVD плейъри, климатици, вентилатори и други уреди, отвсякъде, като използвате приложението Immax Neo PRO.



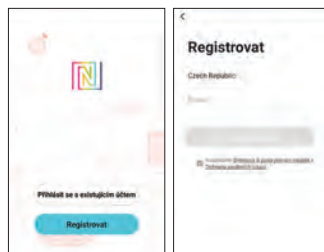
ИЗТЕГЛЯНЕ НА ПРИЛОЖЕНИЕТО IMMAX NEO PRO И РЕГИСТРАЦИЯ

Сканирайте QR кода, за да изтеглите приложението Immax Neo PRO



Или потърсете и инсталирайте приложението Immax Neo PRO в App Store или Google Play.

- Стартирайте приложението Immax Neo PRO и щракнете върху "Регистрация", за да създадете свой собствен акаунт.
- След като приключите с регистрацията, влезте в профила си.



СЪЧЕТАВАНЕ НА ПРОДУКТА С ПРИЛОЖЕНИЕТО

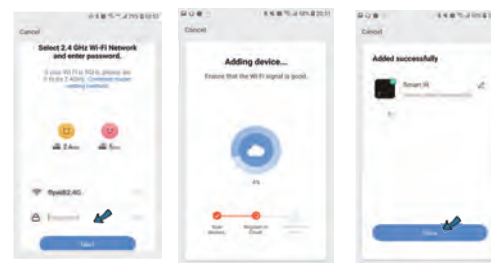
Подготовка: включете контролера и отворете приложението Immax Neo PRO. Уверете се, че сте свързани към същата WiFi мрежа, към която ще бъде двоен продуктът.

Допълнителна опция за Bluetooth

Нулирайте устройството - натиснете бутона за нулиране на продукта за повече от 5 секунди. Светодиодната светлина зад устройството ще мига бързо.

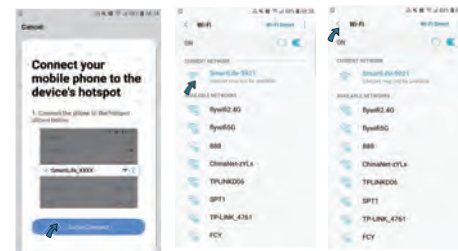
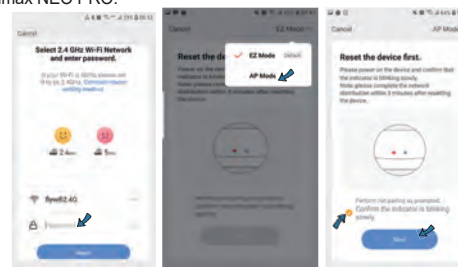
Ако не сте активирали Bluetooth на мобилното си устройство, ще бъдете подканени да го направите. Когато Bluetooth е включен, мобилното устройство автоматично ще намери продукта. В приложението ще се появи прозорец, който ще ви информира, че е намерено ново устройство.

Кликнете върху бутона "Продължи" и след това върху бутона "+". Въведете данните за достъп до вашата Wi-Fi мрежа и потвърдете. След това продуктът ще бъде двоен и ще бъде добавено приложението Immax Neo PRO.



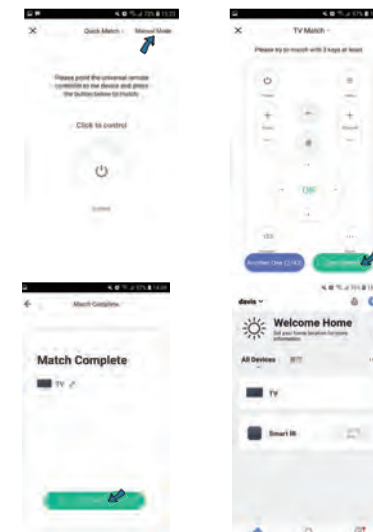
Възможност за добавяне без използване на Bluetooth

Нулиране на устройството - натиснете бутона за нулиране върху продукта за повече от 5 секунди. Светодиодната светлина зад устройството ще мига бързо. В приложението Immax Neo PRO щракнете върху раздела Стая и след това върху бутона "+", за да добавите устройството. В раздела Immax Neo изберете продукта. Въведете данните за достъп до вашата Wi-Fi мрежа и потвърдете. След това продуктът ще бъде двоен и добавен към Immax Neo PRO.

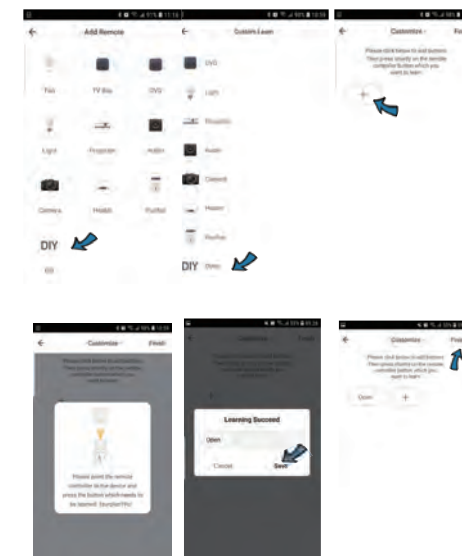


РЪКОВОДСТВО НА КОНТРОЛИРАНОТО УСТРОЙСТВО

В приложението Immax Neo PRO щракнете върху раздела Smart IR Controller (Интелигентен инфрачервен контролер). В този раздел след това щракнете върху бутона "Add" (Добавяне) и изберете типа устройство, което искате да добавите. В горния десен ъгъл щракнете върху "Бърз достъп" или "Ръчен достъп" и следвайте инструкциите в приложението.

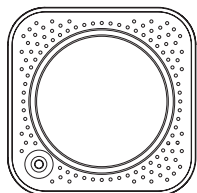


Ако не можете да намерите устройството, за което искате да използвате драйвера Smart IR, в предварително зададените продукти, можете ръчно да копирате драйвера за вашето устройство. Щракнете върху иконата "Направи си сам" и следвайте инструкциите в приложението.



Технически спецификации:

Цвят: черен
WiFi: 2.4GHz 802.11 b/g/n Диапазон на откриване на влажност: 0-90% RH
Диапазон на откриване на температура: 0 - +60°C Материал: пластмаса
Степен на защита: IP20
Захранване: DC 5V / 1A
Размери: 60x60x20mm



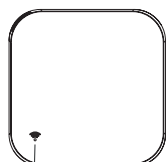
BRUGERMANUAL

Producent og importør:
IMMAX, Pohofí 703, 742 85 Vřesina, EU | www.immaxneo.cz |
www.immaxneo.com Fremstillet i P.R.C.

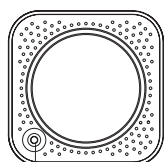


PRODUKT BESKRIVELSE

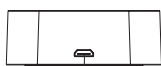
Immax NEO Lite Smart IR Remote er en infrarød fjernbetjening, der giver dig mulighed for at styre dine husholdningsapparater, der understøtter infrarød signaloverførsel, såsom tv'er, tv-bokse, dvd-afspillere, klimaanlæg, ventilatorer og andre apparater, hvor som helst ved hjælp af Immax NEO PRO-appen.



LED-indikator



Reset-knap



Micro USB-strømforsyning

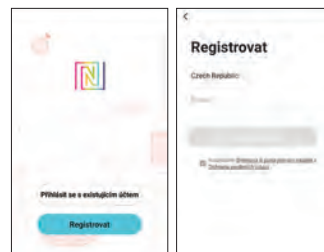
DOWNLOAD IMMAX NEO PRO APP OG REGISTRER
Scan QR-koden for at downloade Immax NEO PRO-appen.



Eller søg efter og installer Immax NEO PRO-appen i App Store eller Google Play.

- Start Immax NEO PRO-appen, og klik på "Registrer" for at oprette din egen konto.

- Når du er færdig med at registrere dig, skal du logge ind på din konto.



PARRING AF PRODUKTET MED APPLIKATIONEN

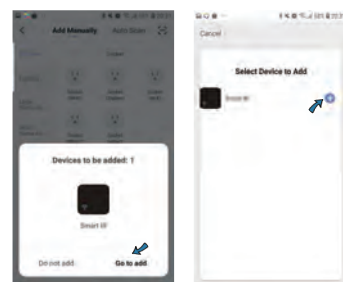
Forberedelse: Tænd for kontrolleren, og åbn Immax NEO PRO-appen. Sørg for, at du er forbundet til det samme WiFi-netværk, som produktet skal parres med.

Mulighed for tilføjelse af Bluetooth

Nulstil enheden - tryk på nulstillingsknappen på produktet i mere end 5 sekunder. LED-lyset bag enheden vil blinke hurtigt.

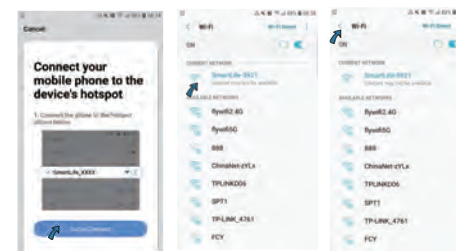
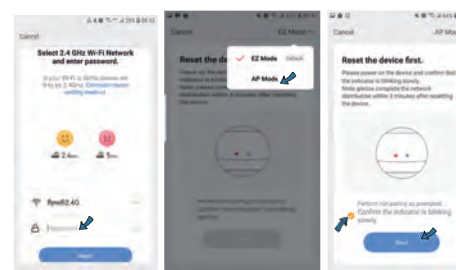
Hvis du ikke har aktiveret Bluetooth på din mobile enhed, vil du blive bedt om at gøre det. Når Bluetooth er tændt, vil mobilenheden automatisk finde produktet. Der vises et vindue i appen, som informerer dig om, at der er fundet en ny enhed.

Klik på knappen "Fortsæt" og derefter på knappen "+". Indtast adgangsplysningerne til dit WiFi-netværk, og bekræft. Produktet vil derefter blive parret, og Immax NEO PRO-appen vil blive tilføjet.



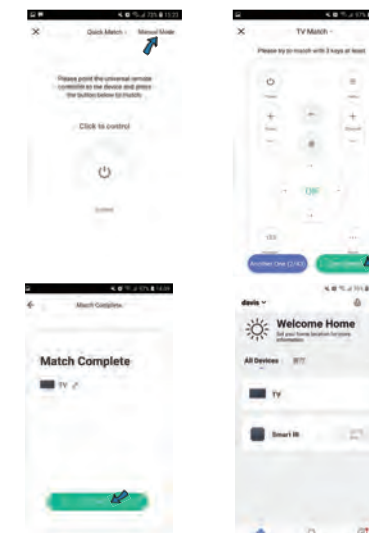
Mulighed for at tilføje uden brug af Bluetooth

Nulstil enheden - tryk på nulstillingsknappen på produktet i mere end 5 sekunder. LED-lyset bag enheden vil blinke hurtigt. I Immax NEO PRO-appen skal du klikke på fanen Rum og derefter på knappen "+" for at tilføje enheden. Vælg produktet under fanen Immax NEO. Indtast adgangsplysningerne til dit WiFi-netværk, og bekræft. Produktet vil derefter blive parret og tilføjet til Immax NEO PRO.

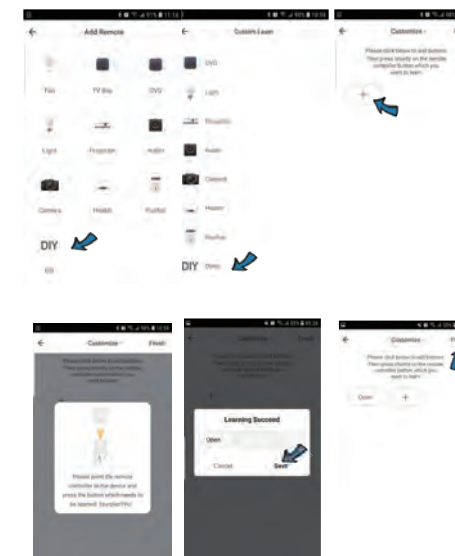


TILFØJELSE AF EN KONTROLLERET ENHED

I Immax NEO PRO skal du klikke på fanen Smart IR Controllers. På denne fane skal du klikke på knappen "Tilføj" for at vælge den type enhed, du vil tilføje. I øverste højre hjørne skal du klikke på "Ry-clean add" eller "Manual add" og fortsætte med at følge instruktionerne i appen.

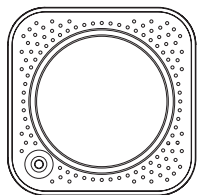


Hvis du ikke kan finde den enhed, du vil bruge Smart IR-driveren til, blandt de forudindstillede produkter, kan du manuelt kopiere driveren til din enhed. Klik på DIY-ikonet, og følg instruktionerne i appen.



Tekniske specifikationer:

Farve: sort
WiFi: 2.4GHz 802.11 b/g/n
Fugtighedsregistreringsområde: 0-90% RH
Temperaturregistreringsområde: 0 - +60°C
Materiale: plast
Grad af beskyttelse: IP20
Strømforsyning: DC 5V / 1A
Dimensioner: 60x60x20mm



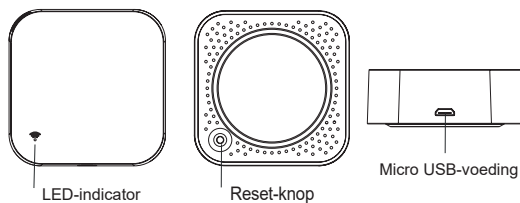
UŽIVATELSKÝ NÁVOD

Výrobce a dovozce:
IMMAX, Pohof 703, 742 85 Vřesina, EU | www.immaxneo.cz |
www.immaxneo.com Výrobno v P.R.C.



PRODUCTOMSCHRIJVING

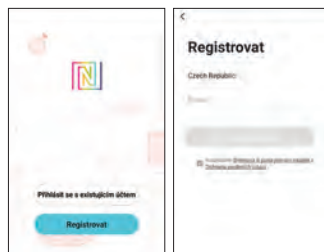
De Immax NEO Lite Smart IR Remote is een infrarood afstandsbediening waarmee je je huishoudelijke apparaten die infrarood signaaloverdracht ondersteunen, zoals tv's, tv-boxen, dvd-spelers, airconditioners, ventilatoren en andere apparaten, overal vandaan kunt bedienen met de Immax NEO PRO app.



DOWNLOAD IMMAX NEO PRO APP EN REGISTER
Scan de QR-code om de Immax NEO PRO app te downloaden.



Of zoek en installeer de Immax NEO PRO app in de App Store of Google Play.
- Start de Immax NEO PRO app en klik op "Registreren" om je eigen account aan te maken.
- Wanneer je klaar bent met registreren, log je in op je account.



HET PRODUCT AAN DE APPLICATIE KOPPELEN

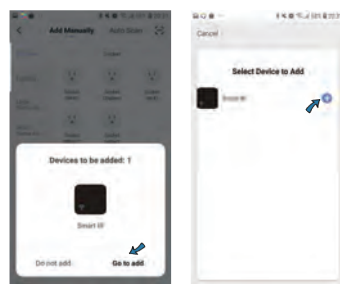
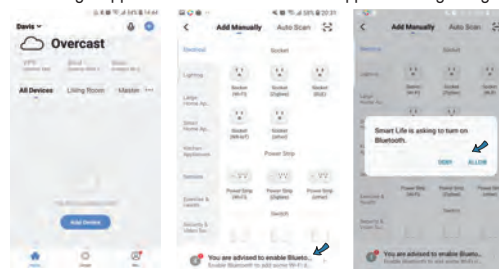
Voorbereiding: zet de controller aan en open de Immax NEO PRO applicatie. Zorg ervoor dat je verbonden bent met hetzelfde WiFi-netwerk waarmee het product wordt gekoppeld.

Bluetooth-uitbreidingsoptie

Reset het apparaat - druk langer dan 5 seconden op de resetknop op het product. Het LED-lampje achter het apparaat knippert snel.

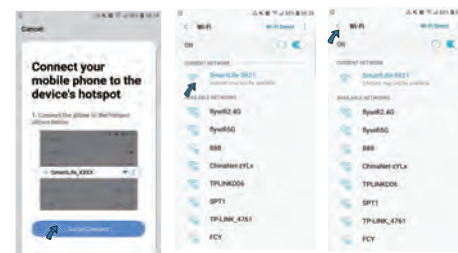
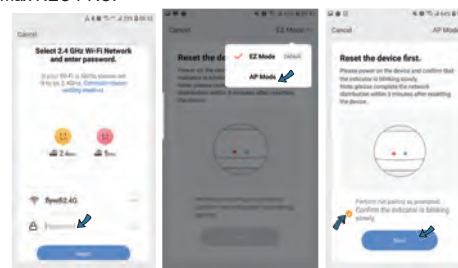
Als Bluetooth niet is ingeschakeld op uw mobiele apparaat, wordt u gevraagd dit te doen. Wanneer Bluetooth is ingeschakeld, zal het mobiele apparaat het product automatisch vinden. Er verschijnt een venster in de app met de melding dat er een nieuw apparaat is gevonden.

Klik op de knop "Doorgaan" en vervolgens op de knop "+". Voer de toegangsgegevens tot je WiFi-netwerk in en bevestig. Het product wordt dan gekoppeld en de Immax NEO PRO app wordt toegevoegd.



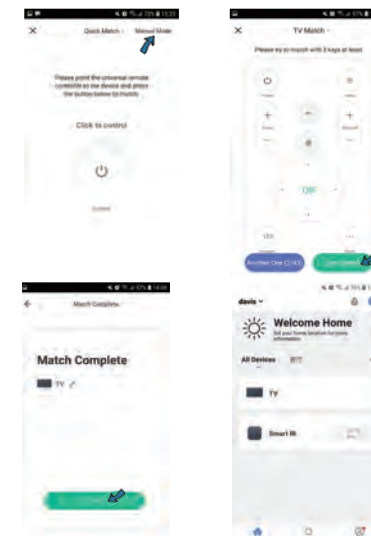
Mogelijkheid om toe te voegen zonder Bluetooth te gebruiken

Reset het apparaat - druk langer dan 5 seconden op de resetknop op het product. Het LED-lampje achter het apparaat zal snel knipperen. Klik in de Immax NEO PRO app op de tab Kamer en vervolgens op de "+" knop om het apparaat toe te voegen. Selecteer het product in het tabblad Immax NEO. Voer je WiFi-netwerk toegangsgegevens in en bevestig. Het product wordt dan gekoppeld en toegevoegd aan de Immax NEO PRO.

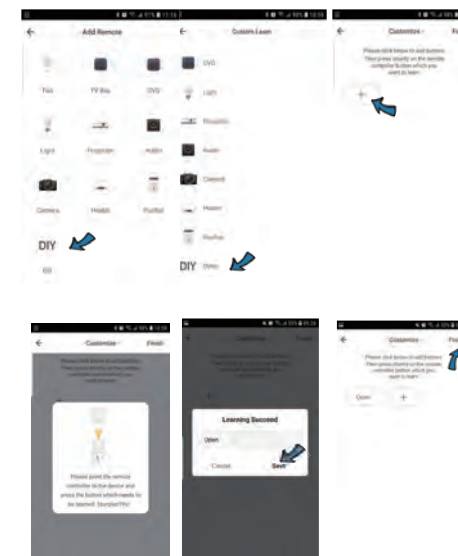


EEN GECONTROLEERD APPARAAT TOEVOEGEN

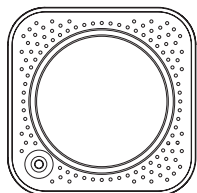
Klik in Immax NEO PRO op het tabblad Smart IR Controllers. Klik op dit tabblad op de knop "Toevoegen" om het type apparaat te selecteren dat je wilt toevoegen. Klik in de rechterbovenhoek op "Ry-clean add" of "Manual add" en volg de instructies op de app.



Als je het apparaat waarvoor je het Smart IR-stuurprogramma wilt gebruiken niet kunt vinden in de vooraf ingestelde producten, kun je het stuurprogramma voor jouw apparaat handmatig kopiëren. Klik op het doe-het-zelf-pictogram en volg de instructies in de app.



Technische specificaties:
Kleur: zwart
WiFi: 2,4GHz 802.11 b/g/n
Vochtigheidsdetectiebereik: 0-90%
RH Temperatuurdetectiebereik: 0 - +60°C
Materiaal: kunststof
Beschermingsgraad: IP20
Voeding: DC 5V / 1A
Afmetingen: 60x60x20mm



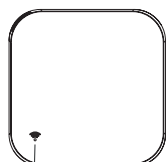
KASUTUSJUHEND

Tootja ja importija:
IMMAX, Pohof 703, 742 85 Vřesina, EU | www.immaxneo.cz |
www.immaxneo.com Made in P.R.C.

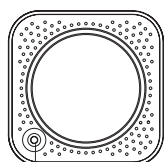


TOOTE KIRJELDUS

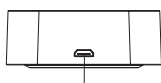
Immax NEO Lite Smart IR Remote on infrapunapult, mis võimaldab juhtida oma kodumasinaid, mis toetavad infrapunasisignaali edastamist, nagu telerid, TV-boksid, DVD-mängijad, kliimaseadmed, ventilaatorid ja muud seadmed, kõigjalt, kasutades Immax NEO PRO rakendus.



LED-indikaator



Nupu lähtestamine



Mikro-USB toiteallikas

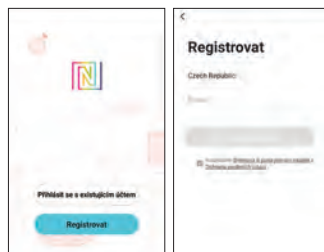
Lae alla IMMAX NEO PRO rakendus ja registreeri skaneeri QR-kood, et laadida alla Immax NEO PRO rakendus.



Või otsige ja installige Immax NEO PRO rakendus App Store'ist või Google Play'st.

- Käivitage Immax NEO PRO rakendus ja klõpsake "Registreeri", et luua oma konto.

- Kui olete registreerimise lõpetanud, logige oma kontole sisse.



TOOTE SOBITAMINE RAKENDUSEGA

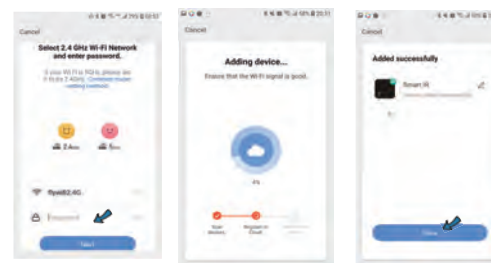
Ettevalmistus: lülitage kontrolleri sisse ja avage rakendus Immax NEO PRO. Veenduge, et olete ühendatud samasse WiFi-võrku, millega toode ühendatakse.

Bluetoothi lisavõimalus

Seadme lähtestamine - vajutage toote lähtestamisnuppu rohkem kui 5 sekundit. Seadme taga olev LED-tuli vilgub kiiresti.

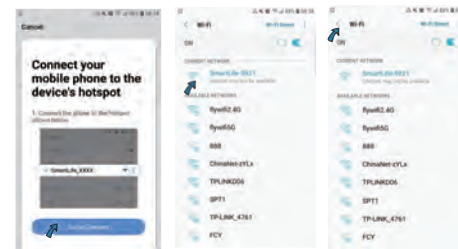
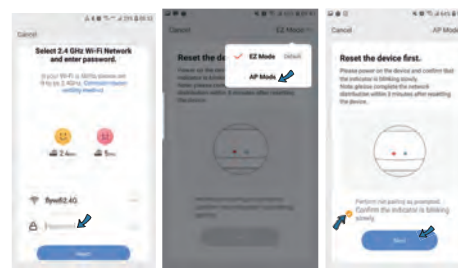
Kui teie mobiilseadmes ei ole Bluetooth aktiveeritud, palutakse teil seda teha. Kui Bluetooth on sisse lülitatud, leiab mobiilne seade toote automaatselt üles. Rakendusse ilmub aken, mis teavitab teid sellest, et uus seade on leitud.

Vajutage nupule "Jätka" ja seejärel nupule "+". Sisestage oma WiFi võrgu juurdepääsu andmed ja kinnitage. Seejärel toimub toote sidumine ja Immax NEO PRO rakendus lisatakse.



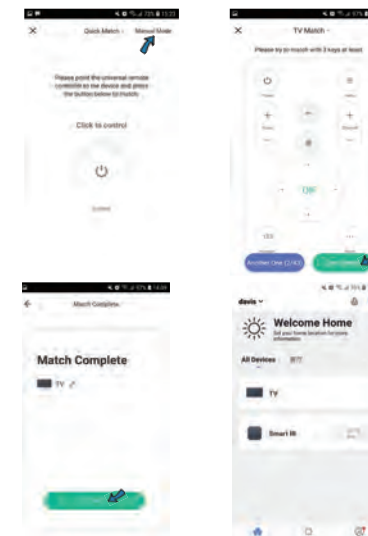
Võimalus lisada ilma Bluetoothi kasutamata

Seadme lähtestamine - vajutage toote lähtestamisnuppu rohkem kui 5 sekundit. Seadme taga olev LED-tuli vilgub kiiresti. Immax NEO PRO rakenduses klõpsake seadme lisamiseks vahekaardil Room ja seejärel nupul "+". Valige Immax NEO vahekaardil toode. Sisestage oma WiFi võrgu juurdepääsu andmed ja kinnitage. Seejärel toimub toote sidumine ja lisamine Immax NEO PROsse.

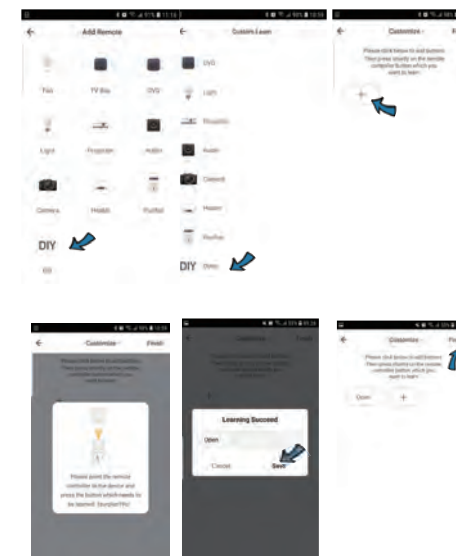


KONTROLLITAVA SEADME LISAMINE

Klõpsake Immax NEO PROs vahekaardil Smart IR Controllers. Sellel vahekaardil klõpsake seejärel nupule "Add", et valida lisatava seadme tüüp. Klõpsake paremas ülemises nurgas "Ry-puhas lisamine" või "Käsitsi lisamine" ja jätkake rakenduse juhiste järgi.

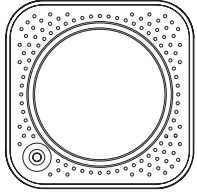


Kui te ei leia seadet, mille jaoks soovite Smart IR draiverit kasutada, eelseadistatud toodete hulgast, saate oma seadme draiveri käsitsi kopeerida. Klõpsake DIY ikoonil ja järgige rakenduse juhiseid.



Tehnilised andmed:

Värv: must
WiFi: 2.4GHz 802.11 b/g/n Niiskuse
tuvastamise vahemik: 0-90% RH
Temperatuuri tuvastamise vahemik:
0 - +60°C Materjal: plastist
Kaitseaste: IP20
Toiteallikas: DC 5V / 1A
Mõõtmised: 60x60x20mm



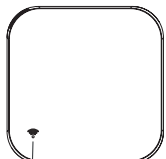
KÄYTTÄJÄN KÄSIKIRJA

Valmistaja ja maahantuojat:
IMMAX, Pohofí 703, 742 85 Vřesina, EU | www.immaxneo.cz |
www.immaxneo.com Made in P.R.C.

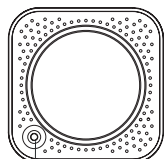


TUOTEKUVAUS

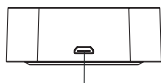
Immax NEO Lite Smart IR Remote on infrapunakausäädin, jonka avulla voit ohjata infrapunasignaalin lähetystä tukevia kodinkoneita, kuten televisioita, TV-bokseja, DVD-soittimia, ilmastointilaitteita, tuulettimia ja muita laitteita, mistä tahansa Immax NEO PRO -sovelluksen avulla.



LED-merkkivalo



Nollauspainike

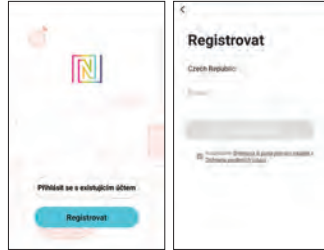


Micro USB virtalähde

LATAA IMMAX NEO PRO -sovellus JA REKISTERÖI
Lataa Immax NEO PRO -sovellus skannaamalla QR-koodi.



- Tai etsi ja asenna Immax NEO PRO -sovellus App Storesta tai Google Playsta.
- Käynnistä Immax NEO PRO -sovellus ja klikkaa "Rekisteröidy" luodaksesi oman tilisi.
- Kun olet lopettanut rekisteröinnin, kirjaudu tilillesi.



TUOTTEEN JA SOVELLUKSEN YHDISTÄMINEN

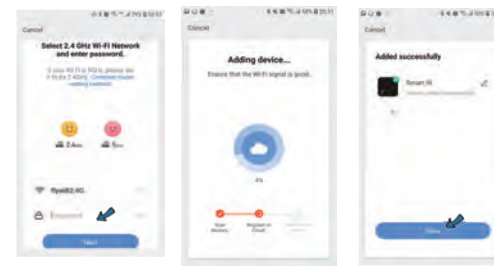
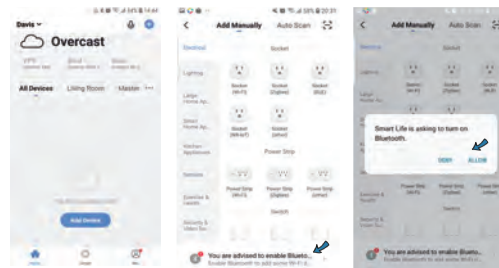
Valmistelu: Kytke ohjain päälle ja avaa Immax NEO PRO -sovellus. Varmista, että olet yhteydessä samaan WiFi-verkkoon, johon tuote paritetaan.

Bluetooth-lisävaruste

Nollaa laite - paina tuotteen nollauspainiketta yli 5 sekunnin ajan. Laitteen takana oleva LED-valo vilkkuu nopeasti.

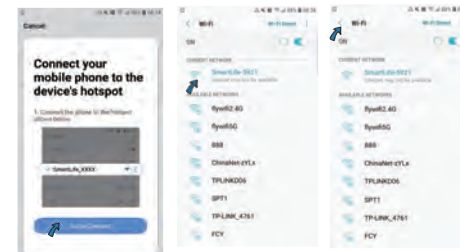
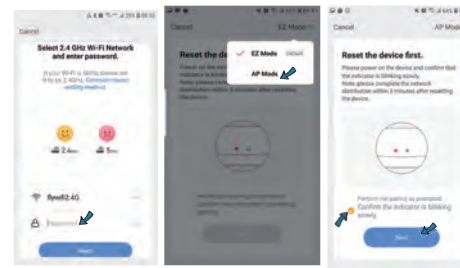
Jos Bluetooth ei ole käytössä mobiililaitteessasi, sinua kehoitetaan tekemään niin. Kun Bluetooth on kytketty päälle, mobiililaitte löyää tuotteen automaattisesti. Sovellukseen ilmestyy ikkuna, jossa ilmoitetaan, että uusi laite on löydetty.

Napsauta Jatka-painiketta ja sitten +-painiketta. Anna WiFi-verkon käyttö tiedot ja vahvista. Tämän jälkeen tuote paritetaan ja Immax NEO PRO -sovellus lisätään.



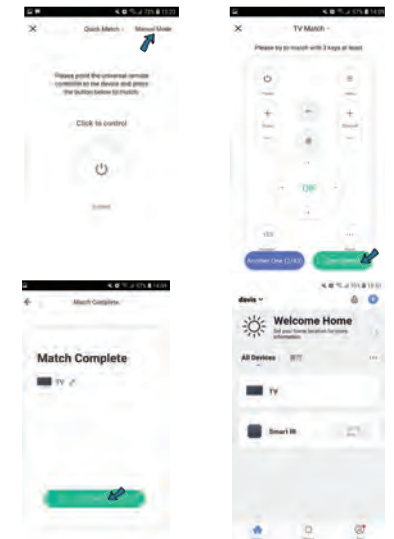
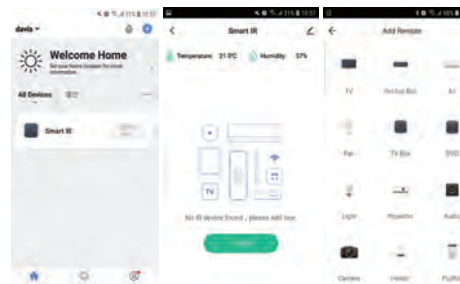
Mahdollisuus lisätä ilman Bluetoothia

Nollaa laite - paina tuotteen nollauspainiketta yli 5 sekunnin ajan. Laitteen takana oleva LED-valo vilkkuu nopeasti. Lisää laite Immax NEO PRO -sovelluksessa napsauttamalla Huone-välilehteä ja sitten "+"-painiketta. Valitse tuote Immax NEO -välilehdellä. Anna WiFi-verkon käyttöoikeustiedot ja vahvista. Tämän jälkeen tuote paritetaan ja lisätään Immax NEO PRO:hon.

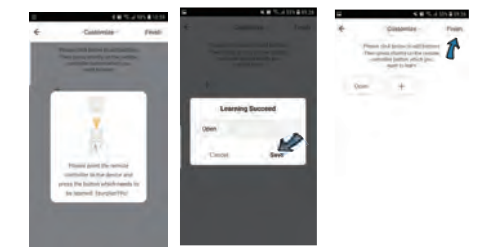


VALVOTTAVAN LAITTEEN LISÄÄMINEN

Napsauta Immax NEO PRO:ssa Smart IR Controllers -välilehteä. Napsauta sitten tällä välilehdellä "Lisää"-painiketta valitaksesi laitteen tyyppin, jonka haluat lisätä. Napsauta oikeassa yläkulmassa "Ry-clean add" (Ry-puhdistuslisäys) tai "Manual add" (manuaalinen lisäys) ja jatka sovelluksen ohjeiden mukaan.

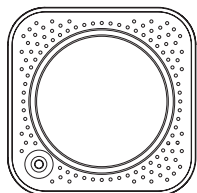


Jos et löydä Smart IR -ohjainta haluamaasi laitetta esiasetetusta tuotteista, voit kopioida ohjaimen laitteellesi manuaalisesti. Napsauta DIY-kuvaketta ja noudata sovelluksen ohjeita.



Tekniset tiedot:

Väri: musta
WiFi: 2.4GHz 802.11 b/g/n
Kosteuden tunnistusalue: 0-90%
RH Lämpötilan tunnistusalue: 0 - +60°C Materiaali: muovi.
Suojausaste: IP20
Virtalähde: DC 5V / 1A
Mitat: 60x60x20mm



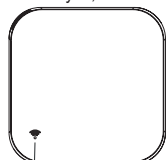
MANUEL DE L'UTILISATEUR

Fabricant et importateur :
IMMAX, Pohorl 703, 742 85 Vřesina, EU | www.immaxneo.cz |
www.immaxneo.com Fabriqué en R.P.C.

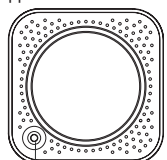


DESCRIPTION DU PRODUIT

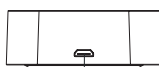
La télécommande Smart IR Immax NEO Lite est une télécommande infrarouge qui vous permet de contrôler vos appareils domestiques compatibles avec la transmission de signaux infrarouges, tels que les téléviseurs, les boîtiers TV, les lecteurs DVD, les climatiseurs, les ventilateurs et d'autres appareils, où que vous soyez, à l'aide de l'application Immax NEO PRO.



Indicateur LED



Bouton de réinitialisation



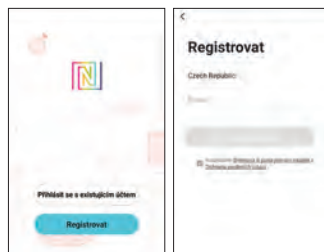
Alimentation micro USB

TELECHARGER L'APPEL IMMAX NEO PRO ET S'ENREGISTRER
Scannez le code QR pour télécharger l'application Immax NEO PRO.



Où recherchez et installez l'application Immax NEO PRO dans l'App Store ou Google Play.

- Lancez l'application Immax NEO PRO et cliquez sur "Register" pour créer votre propre compte.
- Une fois l'enregistrement terminé, connectez-vous à votre compte.



APPAIRAGE DU PRODUIT À L'APPLICATION

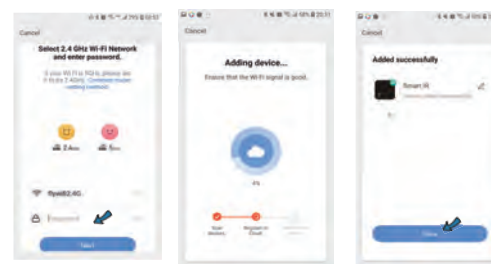
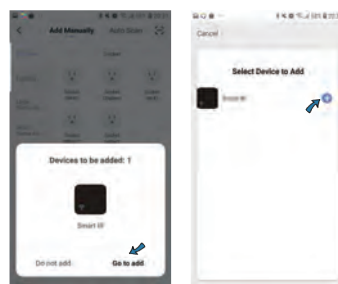
Préparation : allumez le contrôleur et ouvrez l'application Immax NEO PRO. Assurez-vous d'être connecté au même réseau WiFi que celui auquel le produit sera appairé.

Option complémentaire Bluetooth

Réinitialisez l'appareil - appuyez sur le bouton de réinitialisation du produit pendant plus de 5 secondes. Le voyant lumineux situé à l'arrière de l'appareil clignote rapidement.

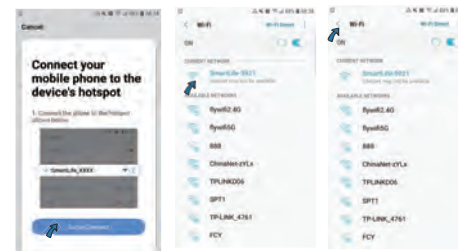
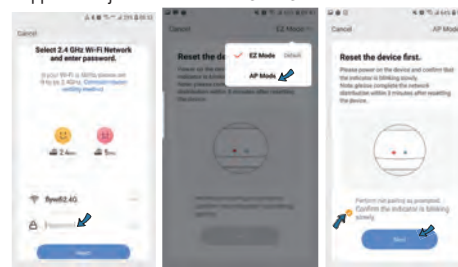
Si le Bluetooth n'est pas activé sur votre appareil mobile, vous serez invité à le faire. Lorsque le Bluetooth est activé, l'appareil mobile trouve automatiquement le produit. Une fenêtre s'affichera dans l'application pour vous informer qu'un nouvel appareil a été trouvé.

Cliquez sur le bouton "Continuer" puis sur le bouton "+". Entrez les détails d'accès à votre réseau WiFi et confirmez. Le produit sera alors appairé et l'application Immax NEO PRO sera ajoutée.



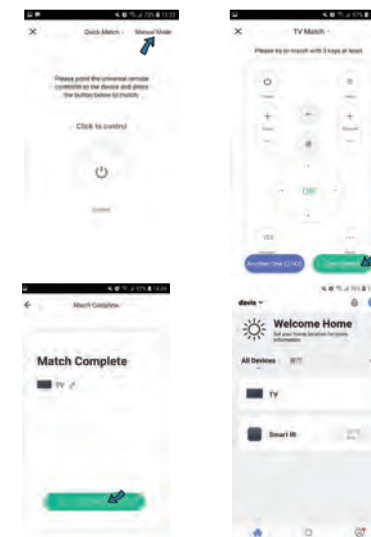
Possibilité d'ajouter sans utiliser le Bluetooth

Réinitialisez l'appareil - appuyez sur le bouton de réinitialisation du produit pendant plus de 5 secondes. La lumière LED derrière l'appareil clignotera rapidement. Dans l'application Immax NEO PRO, cliquez sur l'onglet Salle puis sur le bouton "+" pour ajouter l'appareil. Dans l'onglet Immax NEO, sélectionnez le produit. Saisissez les données d'accès à votre réseau WiFi et confirmez. Le produit sera alors appairé et ajouté à l'Immax NEO PRO.

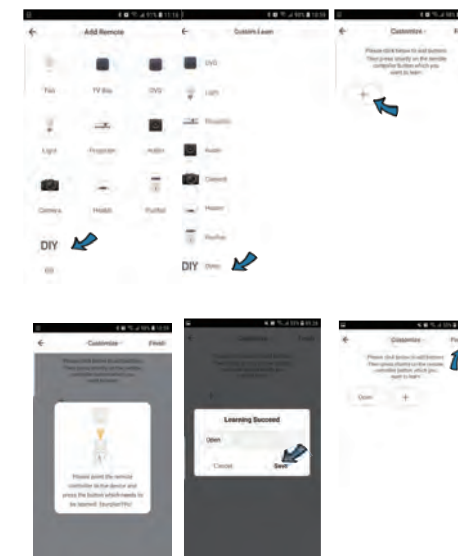


AJOUT D'UN APPAREIL CONTRÔLÉ

Dans Immax NEO PRO, cliquez sur l'onglet Smart IR Controllers. Dans cet onglet, cliquez ensuite sur le bouton "Ajouter" pour sélectionner le type d'appareil que vous souhaitez ajouter. Dans le coin supérieur droit, cliquez sur "Ry-clean add" ou "Manual add" et continuez à suivre les instructions de l'application.

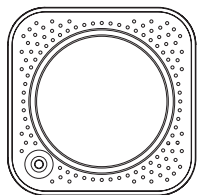


Si vous ne trouvez pas le périphérique pour lequel vous souhaitez utiliser le pilote Smart IR dans les produits prédéfinis, vous pouvez copier manuellement le pilote pour votre périphérique. Cliquez sur l'icône DIY et suivez les instructions de l'application.



Caractéristiques techniques :

Couleur : noir
WiFi : 2.4GHz 802.11 b/g/n Plage de détection de l'humidité : 0-90% RH Plage de détection de la température : 0 - +60°C Matériau : plastique
Degré de protection : IP20
Alimentation : DC 5V / 1A
Dimensions : 60x60x20mm



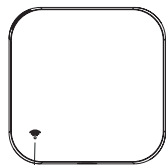
ΕΓΧΕΙΡΙΔΙΟ ΧΡΗΣΤΗ

Κατασκευαστής και εισαγωγέας:
742 85 Vřesina, EU | www.immaxneo.cz |
www.immaxneo.com Made in P.R.C.

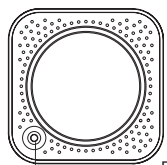


ΠΕΡΙΓΡΑΦΗ ΤΟΥ ΠΡΟΪΟΝΤΟΣ

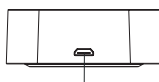
Το Immax NEO Lite Smart IR Remote είναι ένα τηλεχειριστήριο υπερύθρων που σας επιτρέπει να ελέγχετε τις οικιακές σας συσκευές που υποστηρίζουν τη μετάδοση σήματος υπερύθρων, όπως τηλεοράσεις, τηλεοπτικά κουτιά, συσκευές αναπαραγωγής DVD, κλιματιστικά, ανεμιστήρες και άλλες συσκευές, από οπουδήποτε χρησιμοποιώντας την εφαρμογή Immax NEO PRO.



Ένδειξη LED



Κουμπί επαναφοράς



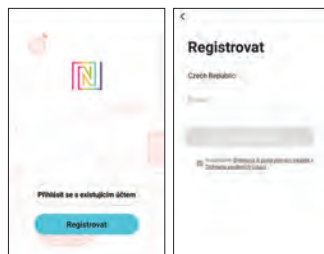
Παροχή ρεύματος Micro USB

ΛΗΨΗ ΤΗΣ ΕΦΑΡΜΟΓΗΣ IMMAX NEO PRO ΚΑΙ ΕΓΓΡΑΦΗ
Σαρώστε τον κωδικό QR για να κατεβάσετε την εφαρμογή Immax NEO PRO



Ή αναζητήστε και εγκαταστήστε την εφαρμογή Immax NEO PRO στο App Store ή στο Google Play.

- Εκκινήστε την εφαρμογή Immax NEO PRO και κάντε κλικ στο κουμπί "Εγγραφή" για να δημιουργήσετε το δικό σας λογαριασμό.
- Όταν ολοκληρώσετε την εγγραφή, συνδεθείτε στο λογαριασμό σας.



ΑΝΤΙΣΤΟΙΧΙΣΗ ΤΟΥ ΠΡΟΪΟΝΤΟΣ ΜΕ ΤΗΝ ΕΦΑΡΜΟΓΗ

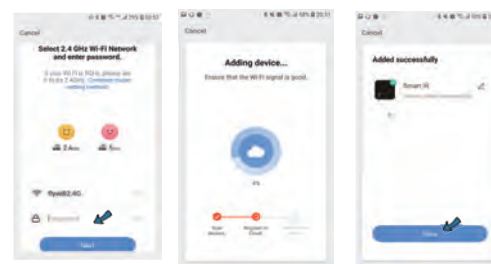
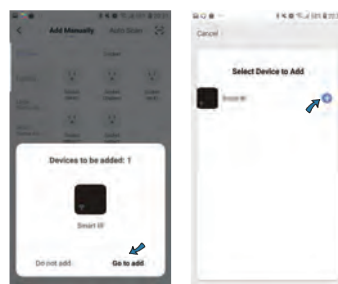
Προετοιμασία: Ενεργοποιήστε το χειριστήριο και ανοίξτε την εφαρμογή Immax NEO PRO. Βεβαιωθείτε ότι είστε συνδεδεμένοι στο ίδιο δίκτυο WiFi με το οποίο θα αντιστοιχιστεί το προϊόν.

Πρόσθετη επιλογή Bluetooth

Επαναφέρετε τη συσκευή - πατήστε το κουμπί επαναφοράς στο προϊόν για περισσότερο από 5 δευτερόλεπτα. Η λυχνία LED πίσω από τη συσκευή θα αναβοσβήνει γρήγορα.

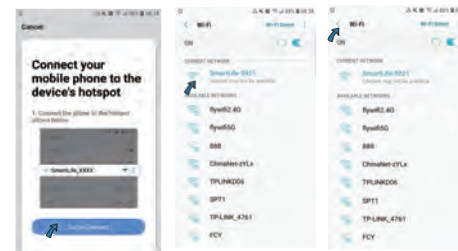
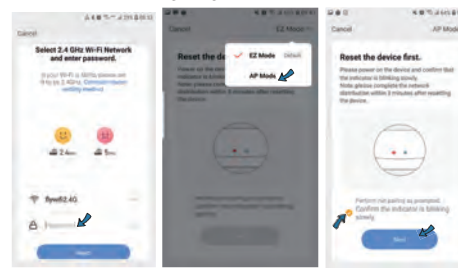
Εάν δεν έχετε ενεργοποιήσει το Bluetooth στην κινητή συσκευή σας, θα σας ζητηθεί να το κάνετε. Όταν ενεργοποιηθεί το Bluetooth, η κινητή συσκευή θα βρει αυτόματα το προϊόν. Στην εφαρμογή θα εμφανιστεί ένα παράθυρο που θα σας ενημερώνει ότι έχει βρεθεί μια νέα συσκευή.

Κάντε κλικ στο κουμπί "Συνέχεια" και στη συνέχεια στο κουμπί "+". Εισάγετε τα στοιχεία πρόσβασης στο δίκτυο WiFi και επιβεβαιώστε. Στη συνέχεια, το προϊόν θα αντιστοιχιστεί και θα προστεθεί η εφαρμογή Immax NEO PRO.



Δυνατότητα προσθήκης χωρίς χρήση Bluetooth

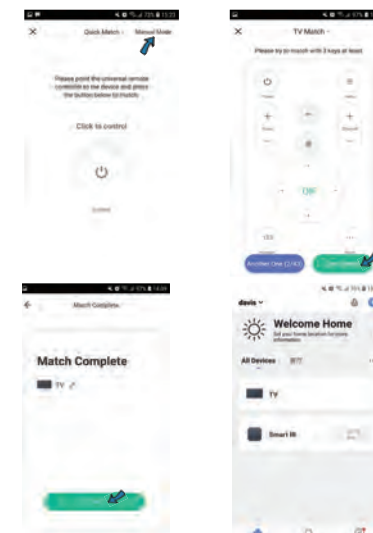
Επαναφορά της συσκευής - πατήστε το κουμπί επαναφοράς στο προϊόν για περισσότερο από 5 δευτερόλεπτα. Η λυχνία LED πίσω από τη συσκευή θα αναβοσβήνει γρήγορα. Στην εφαρμογή Immax NEO PRO, κάντε κλικ στην καρτέλα Δωμάτιο και στη συνέχεια στο κουμπί "+" για να προσθέσετε τη συσκευή. Στην καρτέλα Immax NEO, επιλέξτε το προϊόν. Εισάγετε τα στοιχεία πρόσβασης στο δίκτυο WiFi και επιβεβαιώστε. Στη συνέχεια, το προϊόν θα αντιστοιχιστεί και θα προστεθεί στο Immax NEO PRO.



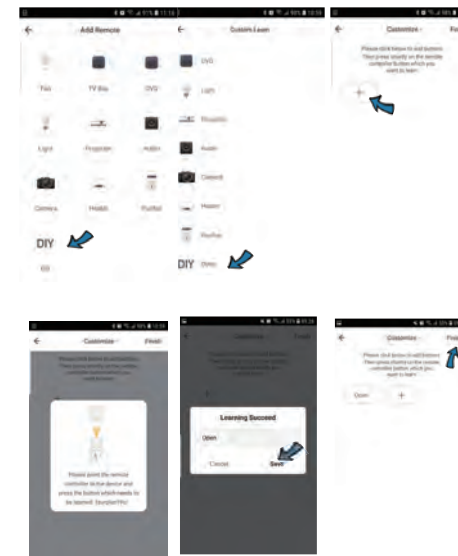
ΠΡΟΣΘΗΚΗ ΕΛΕΓΧΟΜΕΝΗΣ ΣΥΣΚΕΥΗΣ

Στο Immax NEO PRO, κάντε κλικ στην καρτέλα Smart IR Controllers.

Σε αυτή την καρτέλα, στη συνέχεια, κάντε κλικ στο κουμπί "Add" (Προσθήκη) για να επιλέξετε τον τύπο της συσκευής που θέλετε να προσθέσετε. Στην επάνω δεξιά γωνία, κάντε κλικ στην επιλογή "Προσθήκη με Ry-clean" ή "Χειροκίνητη προσθήκη" και συνεχίστε ακολουθώντας τις οδηγίες της εφαρμογής.

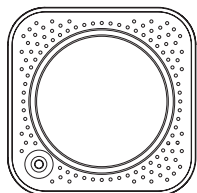


Εάν δεν μπορείτε να βρείτε τη συσκευή για την οποία θέλετε να χρησιμοποιήσετε το πρόγραμμα οδήγησης Smart IR στα προεπιλεγμένα προϊόντα, μπορείτε να αντιγράψετε χειροκίνητα το πρόγραμμα οδήγησης για τη συσκευή σας. Κάντε κλικ στο εικονίδιο DIY και ακολουθήστε τις οδηγίες της εφαρμογής.



Τεχνικές προδιαγραφές:

Χρώμα: μαύρο
WiFi: 2.4GHz 802.11 b/g/n Εύρος
ανίχνευσης υγρασίας: 0-90% RH
Εύρος ανίχνευσης θερμοκρασίας: 0
- +60°C Υλικό: πλαστικό
Βαθμός προστασίας: IP20
Παροχή ρεύματος: DC 5V / 1A
Διαστάσεις: 60x60x20mm



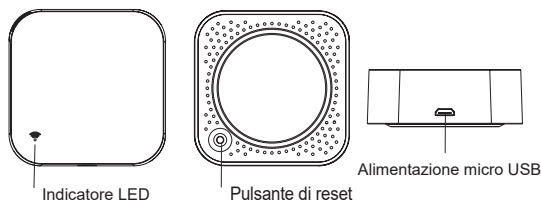
MANUALE UTENTE

Produttore e importatore:
IMMAX, Pohorl 703, 742 85 Vřesina, EU | www.immaxneo.cz |
www.immaxneo.com Made in P.R.C.



DESCRIZIONE DEL PRODOTTO

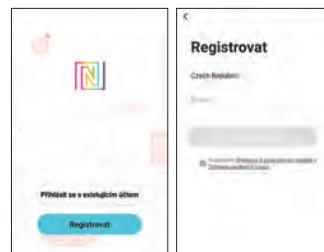
Immax NEO Lite Smart IR Remote è un telecomando a infrarossi che consente di controllare gli elettrodomestici che supportano la trasmissione del segnale a infrarossi, come TV, TV box, lettori DVD, condizionatori d'aria, ventilatori e altri apparecchi, da qualsiasi luogo utilizzando l'app Immax NEO PRO.



SCARICA L'APP IMMAX NEO PRO E REGISTRATI
Scansiona il codice QR per scaricare l'app Immax NEO PRO.



Oppure cercate e installate l'applicazione Immax NEO PRO nell'App Store o in Google Play.
- Avviare l'applicazione Immax NEO PRO e fare clic su "Registrati" per creare il proprio account.
- Al termine della registrazione, accedere al proprio account.



ACCOPIAMENTO DEL PRODOTTO ALL'APPLICAZIONE

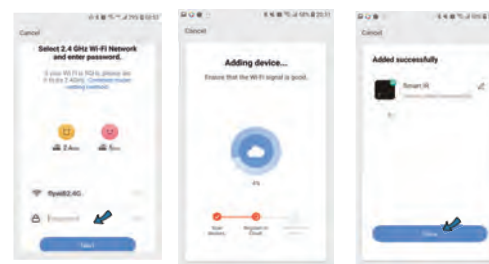
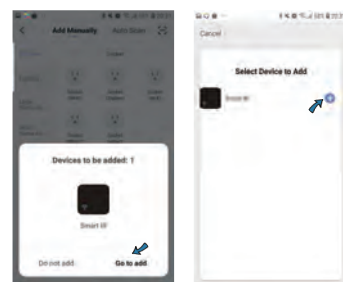
Preparazione: accendere il controller e aprire l'applicazione Immax NEO PRO. Assicurarsi di essere connessi alla stessa rete WiFi a cui verrà accoppiato il prodotto.

Opzione aggiuntiva Bluetooth

Resettare il dispositivo: premere il pulsante di reset sul prodotto per più di 5 secondi. La luce LED dietro il dispositivo lampeggia rapidamente.

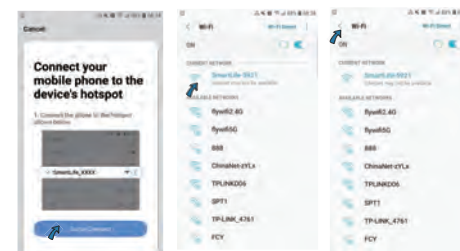
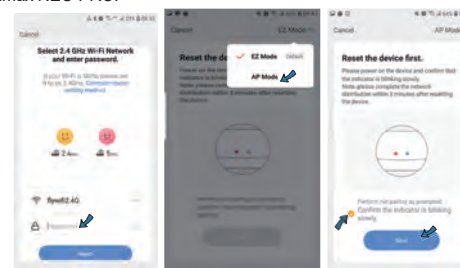
Se il Bluetooth non è abilitato sul dispositivo mobile, verrà richiesto di attivarlo. Una volta attivato il Bluetooth, il dispositivo mobile troverà automaticamente il prodotto. Nell'applicazione viene visualizzata una finestra che informa che è stato trovato un nuovo dispositivo.

Fare clic sul pulsante "Continua" e poi sul pulsante "+". Inserire i dati di accesso alla rete WiFi e confermare. Il prodotto sarà quindi accoppiato e l'app Immax NEO PRO sarà aggiunta.



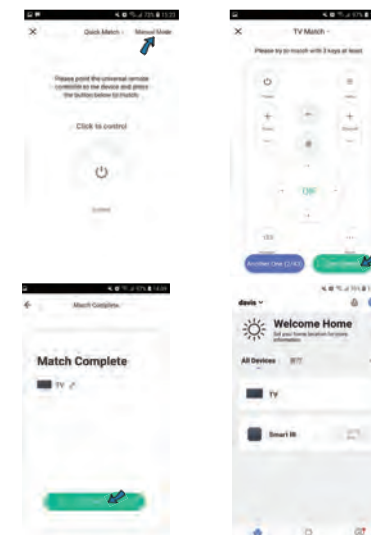
Possibilità di aggiungere senza utilizzare il Bluetooth

Resettare il dispositivo: premere il pulsante di reset sul prodotto per più di 5 secondi. La luce LED dietro il dispositivo lampeggia rapidamente. Nell'app Immax NEO PRO, fare clic sulla scheda Stanza e poi sul pulsante "+" per aggiungere il dispositivo. Nella scheda Immax NEO, selezionare il prodotto. Inserire i dati di accesso alla rete WiFi e confermare. Il prodotto verrà accoppiato e aggiunto a Immax NEO PRO.

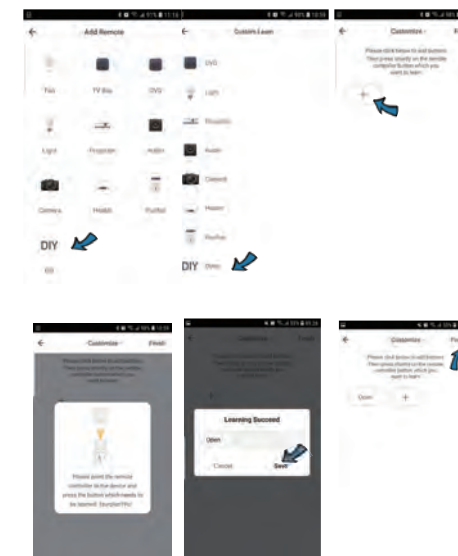


AGGIUNTA DI UN DISPOSITIVO CONTROLLATO

In Immax NEO PRO, fare clic sulla scheda Smart IR Controllers. In questa scheda, fare clic sul pulsante "Aggiungi" per selezionare il tipo di dispositivo che si desidera aggiungere. Nell'angolo in alto a destra, fare clic su "Aggiungi Ry-clean" o "Aggiungi manuale" e continuare a seguire le istruzioni dell'applicazione.

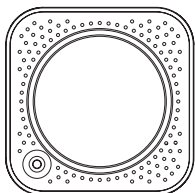


Se non si trova il dispositivo per il quale si desidera utilizzare il driver Smart IR tra i prodotti preimpostati, è possibile copiare manualmente il driver per il proprio dispositivo. Fare clic sull'icona DIY e seguire le istruzioni dell'applicazione.



Specifiche tecniche:

Colore: nero
WiFi: 2.4GHz 802.11 b/g/n
Intervallo di rilevamento dell'umidità: 0-90% RH Intervallo di rilevamento della temperatura: 0 - +60°C Materiale: plastica
Grado di protezione: IP20
Alimentazione: DC 5V / 1A
Dimensioni: 60x60x20 mm



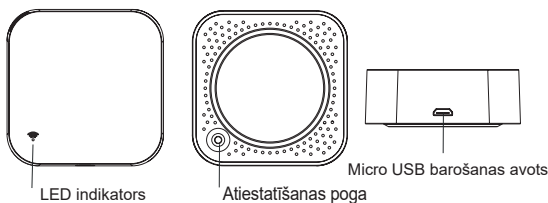
LIETOTĀJA ROKASGRĀMATA

Ražotājs un importētājs:
IMMAX, Pohoří 703, 742 85 Vřesina, ES | www.immaxneo.cz | www.immaxneo.com Ražotājs KTR.



PRODUKTA APRAKSTS

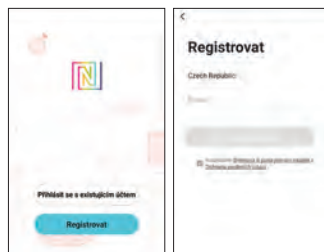
Immax NEO Lite Smart IR tālvadības pults ir infrasarkanais staru tālvadības pults, kas ļauj no jebkuras vietas, izmantojot Immax NEO PRO lietotni, kontrolēt mājāsaimniecības ierīces, kas atbalsta infrasarkanā staru signālu pārraidi, piemēram, televizorus, TV pultis, DVD atskaņotājus, gaisa kondicionierus, ventilatorus un citas ierīces.



Lejupielādējiet IMMAX NEO PRO APLIKĀCIJU UN REĢISTRĒTIES
Noskenējiet QR kodu, lai lejupielādētu Immax NEO PRO lietotni.



Vai arī meklējiet un instalējiet lietotni Immax NEO PRO App Store vai Google Play.
- Palaidiet lietotni Immax NEO PRO un noklikšķiniet uz "Reģistrēties", lai izveidotu savu kontu.
- Kad esat pabeidzis reģistrāciju, pierakstieties savā kontā.



PRODUKTA SAKAŅOŠANA AR LIETOJUMPROGRAMMU

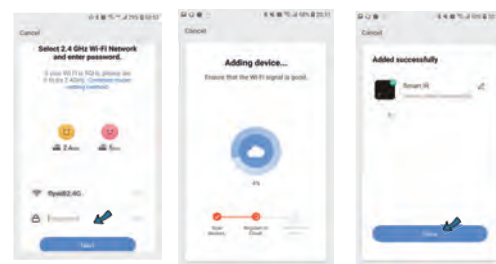
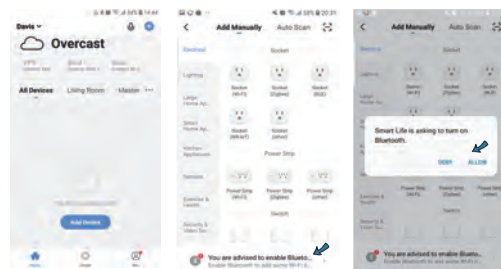
Sagatavošana: ieslēdziet kontroleri un atveriet lietojumprogrammu Immax NEO PRO. Pārliecinieties, ka esat pieslēgts tam pašam WiFi tīklam, ar kuru tiks savienots izstrādājums.

Bluetooth papildaprīkojuma opcija

Atiestatiet ierīci - nospiediet atiestatīšanas pogu uz izstrādājuma ilgāk par 5 sekundēm. Ierīces aizmugurē esošā LED lampiņa strauji mirgo.

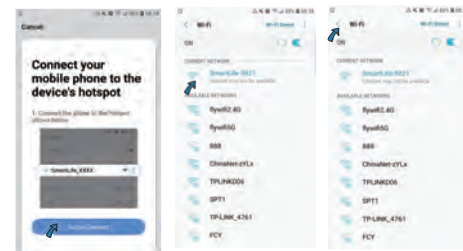
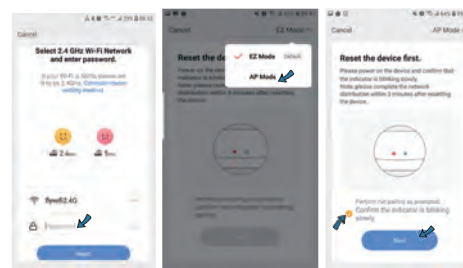
Ja jūsu mobilajā ierīcē nav iespējota Bluetooth funkcija, tiks parādīts uzaicinājums to darīt. Kad Bluetooth ir ieslēgts, mobilā ierīce automātiski atradīs izstrādājumu. Programmā tiks parādīts logs, kas informēs, ka ir atrasta jauna ierīce.

Noklikšķiniet uz pogas "Turpināt" un pēc tam uz pogas "+". Ievadiet savu WiFi tīkla piekļuves informāciju un apstipriniet. Produkts tiks savienots pārī, un tiks pievienota lietotne Immax NEO PRO.



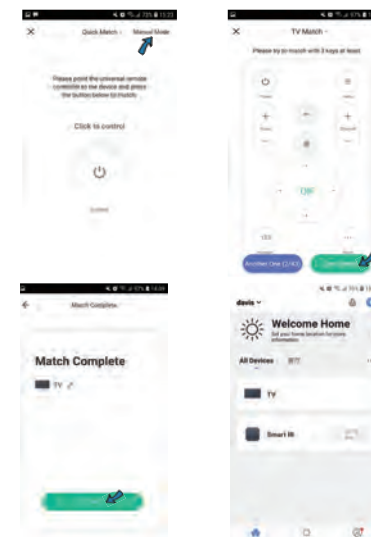
Iespēja pievienot, neizmantojot Bluetooth

Ierīces atiestatīšana - nospiediet atiestatīšanas pogu uz produkta ilgāk par 5 sekundēm. Ierīces aizmugurē esošā LED lampiņa strauji mirgo. Lietojumprogrammā Immax NEO PRO noklikšķiniet uz cilnes Telpa un pēc tam uz pogas "+", lai pievienotu ierīci. Immax NEO cilnē izvēlieties izstrādājumu. Ievadiet savu WiFi tīkla piekļuves informāciju un apstipriniet. Pēc tam izstrādājums tiks savienots pārī un pievienots Immax NEO PRO.

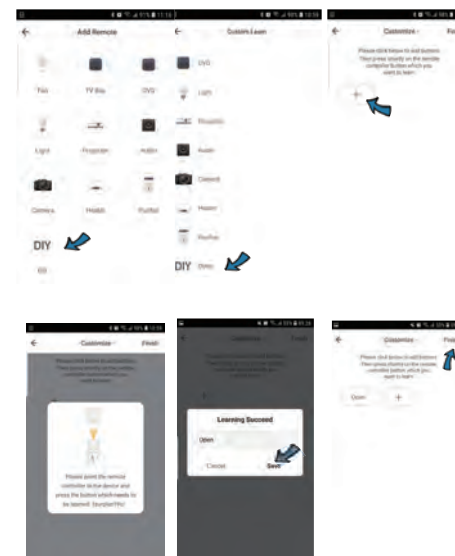


KONTROLĒJAMAS IERĪCES PIEVIENOŠANA

Programmā Immax NEO PRO noklikšķiniet uz cilnes Smart IR Controllers. Šajā cilnē noklikšķiniet uz pogas "Pievienot", lai izvēlētos pievienojamās ierīces veidu. Augšējā labajā stūrī noklikšķiniet uz "Ry-clean add" vai "Manual add" un turpiniet sekot lietotnes norādījumiem.

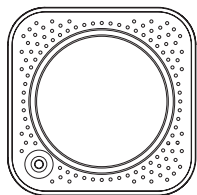


Ja iepriekš iestatītajos produktos nevarat atrast ierīci, kurai vēlaties izmantot Smart IR draiveri, varat manuāli kopēt draiveri savai ierīcei. Noklikšķiniet uz ikonas DIY un izpildiet programmā sniegtos norādījumus.



Tehniskās specifikācijas:

Krāsa: melna
WiFi: 2,4GHz 802.11 b/g/n Mitruma noteikšanas diapazons: 0-90% relatīvā mitruma relatīvā mitruma Temperatūras noteikšanas diapazons: 0 - +60°C Materiāls: plastmasa
Aizsardzības pakāpe: IP20
Barošanas avots: DC 5V / 1A
Izmēri: 60x60x20 mm



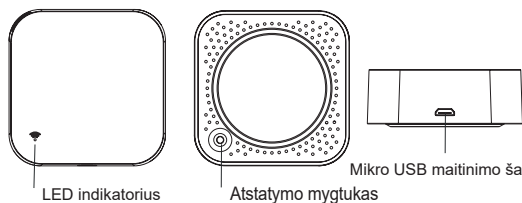
VARTOTOJO VADOVAS

Gamintojas ir importuotojas:
IMMAX, Pohori 703, 742 85 Vřesina, ES | www.immaxneo.cz |
www.immaxneo.com Pagaminta Kipre.



PRODUKTO APRAŠYMAS

"Immax NEO Lite Smart IR Remote" yra infraraudonųjų spindulių nuotolinio valdymo pultas, kuriuo naudodamiesi "Immax NEO PRO" programėle galite iš bet kur valdyti infraraudonųjų spindulių signalą palaikančius buitinius prietaisus, pvz., televizorius, TV priedėlius, DVD grotuvus, oro kondicionierius, ventiliatorius ir kitus prietaisus.

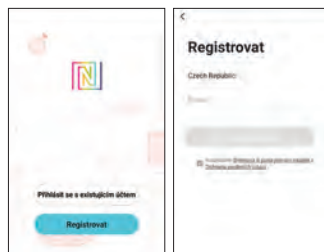


Atsisiųskite IMMAX NEO PRO programėlę ir užsiregistruokite
Nuskaitykite QR kodą, kad atsisiųstumėte "Immax NEO PRO" programėlę



Arba "App Store" arba "Google Play" ieškokite ir įsidiekite "Immax NEO PRO" programėlę.

- Paleiskite "Immax NEO PRO" programą ir spustelėkite "Registruotis", kad sukurtumėte savo paskyrą.
- Baigę registraciją, prisijunkite prie savo paskyros.



GAMINIO PARINKIMAS PAGAL TAIKOMĄJĄ PROGRAMĄ.

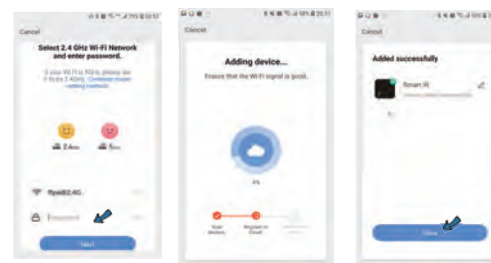
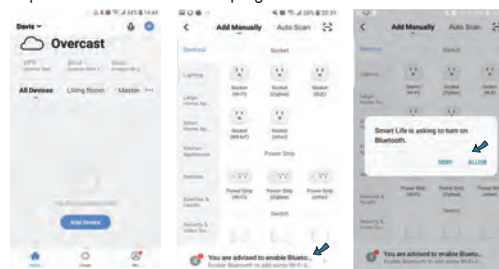
Pasirinkimas: įjunkite valdiklį ir atidarykite "Immax NEO PRO" programą. Įsitinkinkite, kad esate prisijungę prie to paties "WiFi" tinklo, prie kurio bus susietas gaminys.

"Bluetooth" papildoma parinktis

Iš naujo nustatykite įrenginį - paspauskite gaminyje esantį iš naujo nustatymo mygtuką ilgiau nei 5 sekundes. Už prietaiso esanti LED lemputė greitai mirksės.

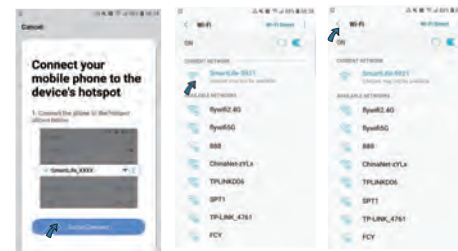
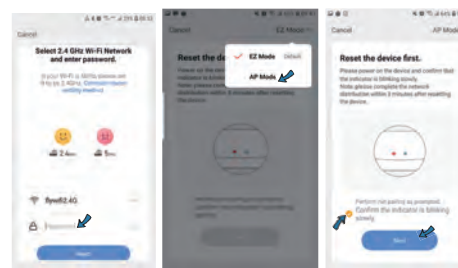
Jei mobiliajame prietaise nėra įjungta "Bluetooth" funkcija, būsite paraginti tai padaryti. Įjungus "Bluetooth", mobilusis įrenginys automatiškai suras gaminį. Programėlėje pasirodys langas, informuojantis, kad rastas naujas prietaisas.

Spustelėkite mygtuką "Tęsti" ir tada mygtuką "+". Įveskite savo "WiFi" tinklo prieigos duomenis ir patvirtinkite. Tada gaminys bus susietas ir bus pridėta "Immax NEO PRO" programa.



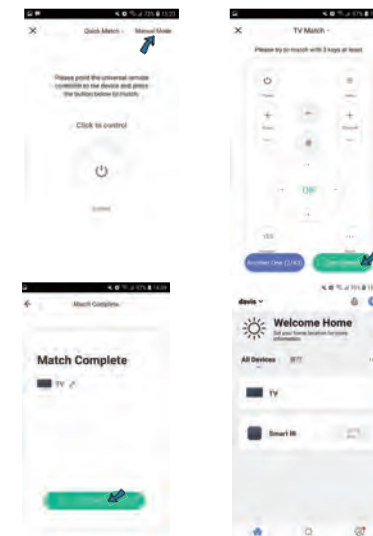
Galimybė pridėti nenaudojant "Bluetooth"

Iš naujo nustatykite įrenginį - paspauskite gaminyje esantį iš naujo nustatymo mygtuką ilgiau nei 5 sekundes. Už prietaiso esanti LED lemputė greitai mirksės. Programėlėje "Immax NEO PRO" spustelėkite skirtuką Kambarys ir tada mygtuką "+", kad pridėtumėte įrenginį. Skirtuke "Immax NEO" pasirinkite gaminį. Įveskite savo "WiFi" tinklo prieigos duomenis ir patvirtinkite. Tada gaminys bus suporuotas ir pridėtas prie "Immax NEO PRO".

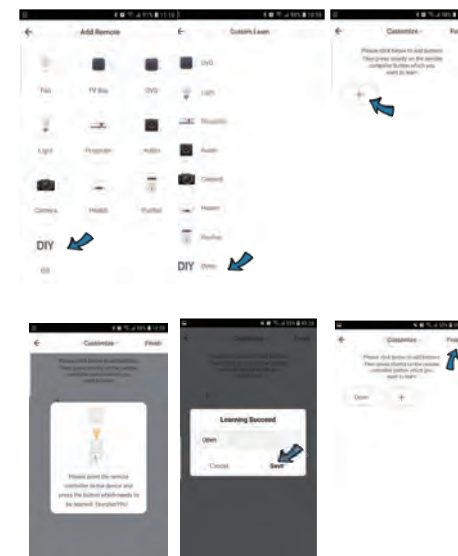


KONTROLIUOJAMO ĮRENGINIO PRIDĖJIMAS

Programoje "Immax NEO PRO" spustelėkite skirtuką Išmanieji IR valdikliai. Tada šiame skirtuke spustelėkite mygtuką "Add" (Pridėti) ir pasirinkite norimo pridėti įrenginio tipą. Viršutiniame dešiniame kampe spustelėkite "Ry-clean add" arba "Manual add" ir toliau vadovaukitės programoje pateiktomis instrukcijomis.

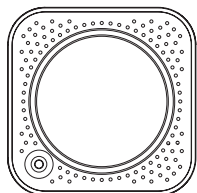


Jei iš anksto nustatytoje programoje nerandate įrenginio, kuriam norite naudoti "Smart IR" tvarkyklę, galite rankiniu būdu nukopijuoti savo įrenginio tvarkyklę. Spustelėkite piktogramą "Pasidaryk pats" ir vadovaukitės programoje pateiktomis instrukcijomis.



Techinės specifikacijos:

Spalva: juoda
Drėgmės aptikimo diapazonas:
0-90% RH Temperatūros aptikimo
diapazonas: 0-60°C Medžiaga:
plastikas
Apsaugos laipsnis: IP20
Maitinimo šaltinis: DC 5V / 1A
Matmenys: 60x60x20 mm



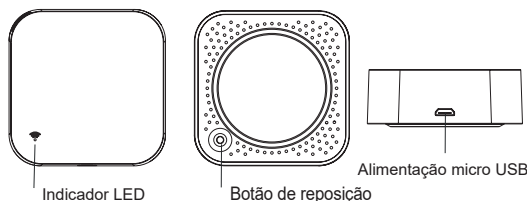
INSTRUÇÕES DE UTILIZAÇÃO

Fabricante e importador:
IMMAX, Pohří 703, 742 85 Vřesina, EU | www.immaxneo.cz |
www.immaxneo.com Made in P.R.C.



DESCRIÇÃO DO PRODUTO

O controlo remoto inteligente por infravermelhos Immax Neo Lite é um controlo remoto por infravermelhos que lhe permite controlar os seus electrodomésticos que suportam a transmissão de sinais de infravermelhos, como televisores, caixas de TV, leitores de DVD, aparelhos de ar condicionado, ventoinhas e outros aparelhos, a partir de qualquer lugar, utilizando a aplicação Immax Neo Pro.

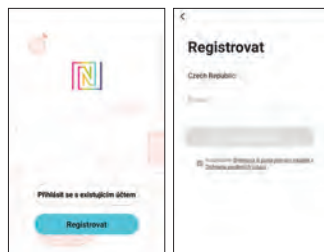


TRANSFERIR A APLICAÇÃO IMMAX NEO PRO E REGISTRAR
Digitalizar o código QR para transferir a aplicação Immax Neo Pro



Ou procure e instale a aplicação Immax Neo Pro na App Store ou no Google Play.

- Inicie a aplicação Immax Neo Pro e clique em "Registrar" para criar a sua própria conta.
- Quando tiver terminado o registo, inicie sessão na sua conta.



EMPARELHAMENTO DO PRODUTO COM A APLICAÇÃO

Preparação: ligue o controlador e abra a aplicação Immax Neo Pro. Certifique-se de que está ligado à mesma rede Wi-Fi a que o produto será emparelhado.

Opção adicional Bluetooth

Repór o dispositivo - prima o botão de reposição no produto durante mais de 5 segundos. A luz LED atrás do dispositivo piscará rapidamente.

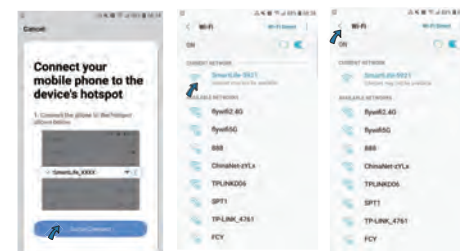
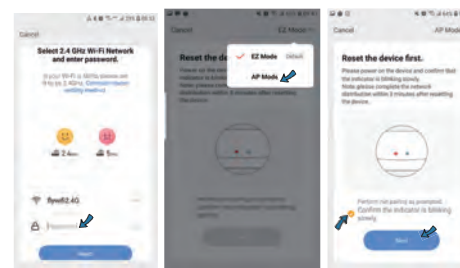
Se não tiver o Bluetooth ativado no seu dispositivo móvel, ser-lhe-á pedido que o faça. Quando o Bluetooth estiver ativado, o dispositivo móvel encontrará automaticamente o produto. Aparecerá uma janela na aplicação informando-o de que foi encontrado um novo dispositivo.

Clique no botão "Continuar" e depois no botão "+". Introduza os dados de acesso à sua rede Wi-Fi e confirme. O produto será então emparelhado e a aplicação Immax Neo Pro será adicionada.



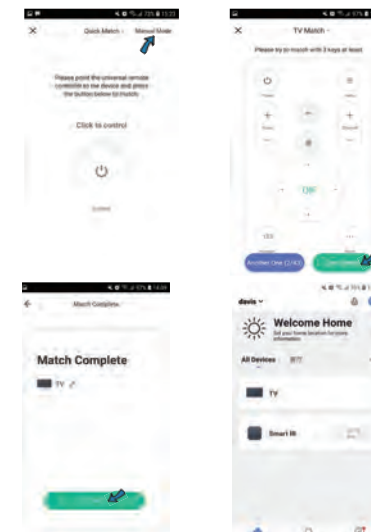
Possibilidade de adicionar sem utilizar o Bluetooth

Repór o dispositivo - prima o botão de reposição no produto durante mais de 5 segundos. A luz LED atrás do dispositivo piscará rapidamente. Na aplicação Immax Neo Pro, clique no separador Sala e, em seguida, no botão "+" para adicionar o dispositivo. No separador Immax Neo, seleccione o produto. Introduza os detalhes de acesso à sua rede Wi-Fi e confirme. O produto será então emparelhado e adicionado ao Immax Neo Pro.

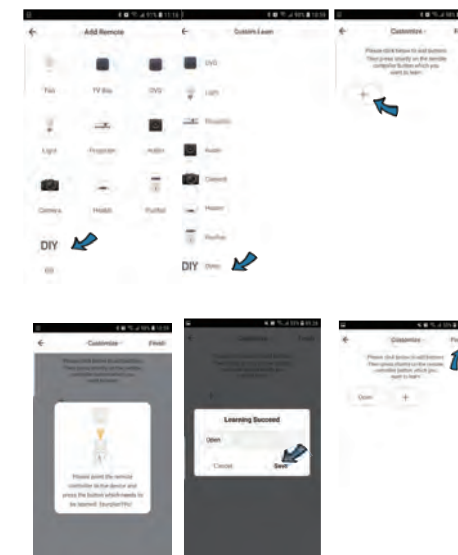


ADICIONAR UM DISPOSITIVO CONTROLADO

No Immax Neo Pro, clique no separador Controladores IR inteligentes. Neste separador, clique no botão "Adicionar" para seleccionar o tipo de dispositivo que pretende adicionar. No canto superior direito, clique em "Ry-clean add" ou "Manual add" e continue a seguir as instruções da aplicação.

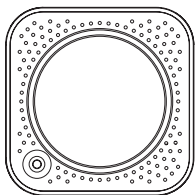


Se não conseguir encontrar o dispositivo para o qual pretende utilizar o controlador Smart IR nos produtos predefinidos, pode copiar manualmente o controlador para o seu dispositivo. Clique no ícone DIY e siga as instruções na aplicação.



Especificações técnicas:

Cor: preto
WiFi: 2,4GHz 802.11 b/g/n Gama de detecção de humidade: 0-90% RH Gama de detecção de temperatura: 0 - +60°C Material: plástico
Grau de protecção: IP20
Fonte de alimentação: DC 5V / 1A
Dimensões: 60x60x20mm



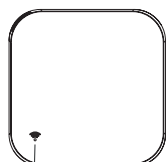
UPORABNIŠKI PRAVILNIK

Proizvajalec in uvoznik:
IMMAX, Pohorje 703, 742 85 Vršina, EU | www.immaxneo.cz |
www.immaxneo.com Izdelano v P.R.C.

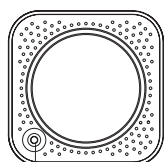


OPIS IZDELKA

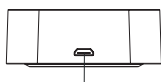
Immax NEO Lite Smart IR Remote je infrardeči daljinski upravljalnik, s katerim lahko s aplikacijo Immax NEO PRO od kodere koli upravljate domače naprave, ki podpirajo prenos infrardečega signala, kot so televizorji, TV-kotički, predvajalniki DVD, klimatske naprave, ventilatorji in druge naprave.



Indikator LED



Gumb za ponastavitev



Napajanje Micro USB

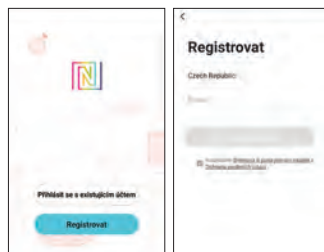
PRENOSITE IMMAX NEO PRO APLIKACIJO IN SE REGISTRIRAJTE
Za prenos aplikacije Immax NEO PRO poskenirajte kodo QR



Aplikacijo Immax NEO PRO lahko poiščete in namestite v trgovini App Store ali Google Play.

- Zaženite aplikacijo Immax NEO PRO in kliknite "Registracija", da ustvarite svoj račun.

- Ko končate z registracijo, se prijavite v svoj račun.



PÁROVĚNĚ IZDELEK V APLIKACIJO

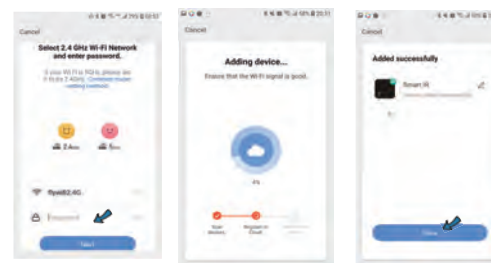
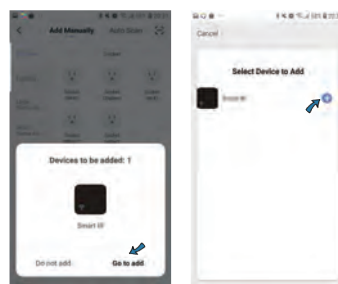
Vklopite krmilnik in odprite aplikacijo Immax NEO PRO. Prepričajte se, da ste povezani v isto omrežje WiFi, v katerega bo povezan izdelek.

Dodatna možnost Bluetooth

Ponastavite napravo - pritisnite gumb za ponastavitev na izdelku za več kot 5 sekund. Lučka LED za napravo bo hitro utripala.

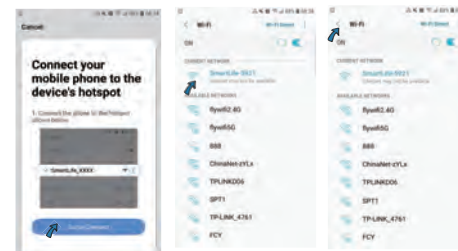
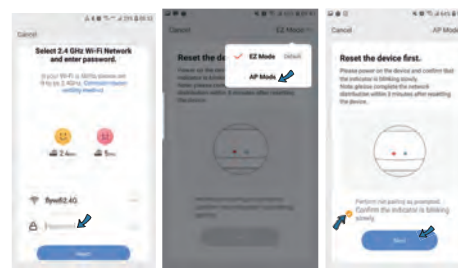
Če v mobilni napravi nimate omogočenega vmesnika Bluetooth, boste pozvani, da to storite. Ko je Bluetooth vklopljen, bo mobilna naprava samodejno poiskala izdelek. V aplikaciji se bo prikazalo okno, ki vas bo obvestilo, da je bila najdena nova naprava.

Kliknite gumb "Nadaljuj" in nato gumb "+". Vnesite podatke za dostop do omrežja WiFi in potrdite. Izdelek bo nato seznanjen in dodana bo aplikacija Immax NEO PRO.



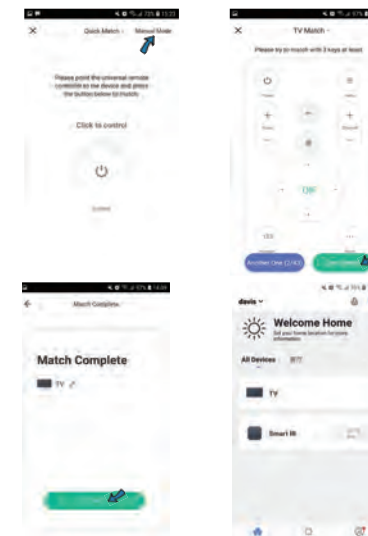
Možnost dodajanja brez uporabe povezave Bluetooth

Ponastavite napravo - pritisnite gumb za ponastavitev na izdelku za več kot 5 sekund. Lučka LED za napravo bo hitro utripala. V aplikaciji Immax NEO PRO kliknite zavihek Soba in nato gumb "+", da dodate napravo. V zavihku Immax NEO izberite izdelek. Vnesite podatke za dostop do omrežja WiFi in jih potrdite. Izdelek bo nato seznanjen in dodan v napravo Immax NEO PRO.

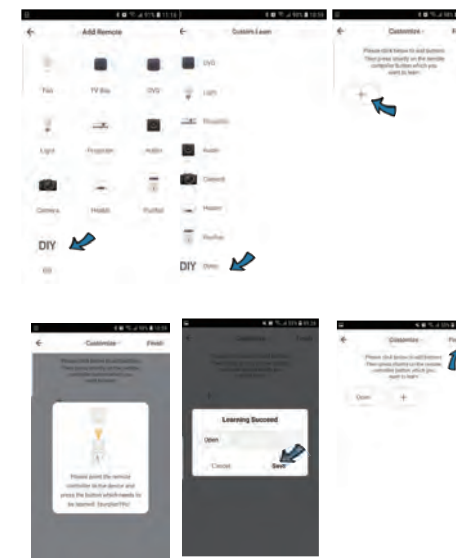


DODAJANJE NADZOROVANE NAPRAVE

V programu Immax NEO PRO kliknite zavihek Smart IR Controllers. Na tem zavihku nato kliknite gumb "Dodaj" in izberite vrsto naprave, ki jo želite dodati. V zgornjem desnem kotu kliknite možnost "Ry-clean add" (dodajanje s čistilnikom) ali "Manual add" (ročno dodajanje) in nadaljujte po navodilih v aplikaciji.

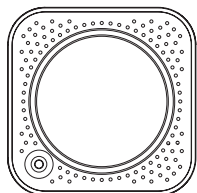


Če naprave, za katero želite uporabiti gonilnik Smart IR, ne najdete med prednastavljenimi izdelki, lahko gonilnik za svojo napravo kopirate ročno. Kliknite ikono DIY in sledite navodilom v aplikaciji.



Tehnične specifikacije:

Barva: črna
WiFi: 2,4 GHz 802.11 b/g/n
Območje zaznavanja vlažnosti:
0-90 % RH Območje zaznavanja temperature: 0-60 °C Material:
plastika
Stopnja zaščite: IP20
Napajanje: DC 5V / 1A
Dimenzije: 60x60x20 mm



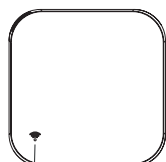
MANUAL DEL USUARIO

Fabricante e importador:
IMMAX, Pohofí 703, 742 85 Vřesina, EU | www.immaxneo.cz |
www.immaxneo.com Made in P.R.C.

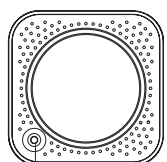


DESCRIPCIÓN DEL PRODUCTO

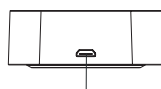
El Immax NEO Lite Smart IR Remote es un mando a distancia por infrarrojos que le permite controlar sus electrodomésticos que admiten la transmisión de señales por infrarrojos, como televisores, cajas de TV, reproductores de DVD, aires acondicionados, ventiladores y otros electrodomésticos, desde cualquier lugar utilizando la aplicación Immax NEO PRO.



Indicador LED



Botón de reinicio



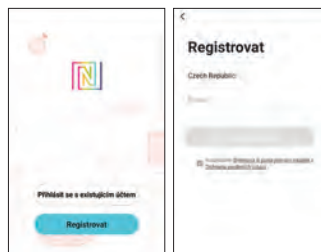
Alimentación micro USB

DESCARGA LA APLICACIÓN IMMAX NEO PRO Y REGÍSTRATE
Escanear el código QR para descargar la aplicación Immax NEO PRO



O busca e instala la aplicación Immax NEO PRO en App Store o Google Play.

- Inicie la aplicación Immax NEO PRO y haga clic en "Registrarse" para crear su propia cuenta.
- Cuando haya terminado de registrarse, inicie sesión en su cuenta.



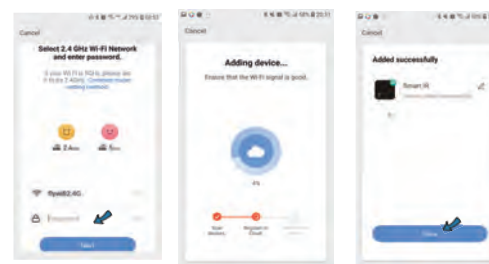
EMPAREJAMIENTO DEL PRODUCTO CON LA APLICACIÓN
Preparación: enciende el mando y abre la aplicación Immax NEO PRO. Asegúrate de estar conectado a la misma red WiFi a la que se emparejará el producto.

Opción de complemento Bluetooth

Reinicie el dispositivo: pulse el botón de reinicio del producto durante más de 5 segundos. La luz LED situada detrás del dispositivo parpadeará rápidamente.

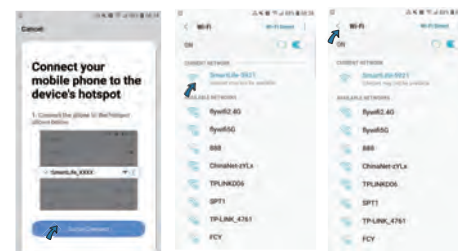
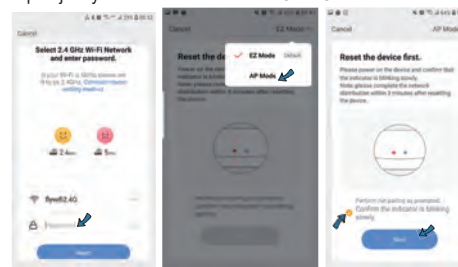
Si no tiene Bluetooth activado en su dispositivo móvil, se le pedirá que lo haga. Cuando el Bluetooth esté activado, el dispositivo móvil encontrará automáticamente el producto. Aparecerá una ventana en la aplicación informándole de que se ha encontrado un nuevo dispositivo.

Haz clic en el botón "Continuar" y luego en el botón "+". Introduce los datos de acceso a tu red WiFi y confirma. El producto se emparejará y se añadirá la aplicación Immax NEO PRO.



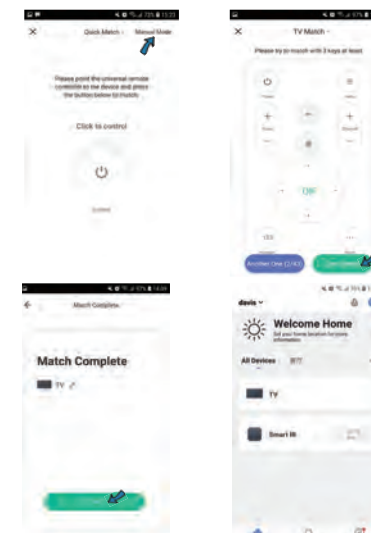
Posibilidad de añadir sin usar Bluetooth

Reinicie el dispositivo: pulse el botón de reinicio del producto durante más de 5 segundos. La luz LED detrás del dispositivo parpadeará rápidamente. En la aplicación Immax NEO PRO, haga clic en la pestaña Habitación y, a continuación, en el botón "+" para añadir el dispositivo. En la pestaña Immax NEO, seleccione el producto. Introduzca sus datos de acceso a la red WiFi y confirme. El producto se emparejará y se añadirá al Immax NEO PRO.

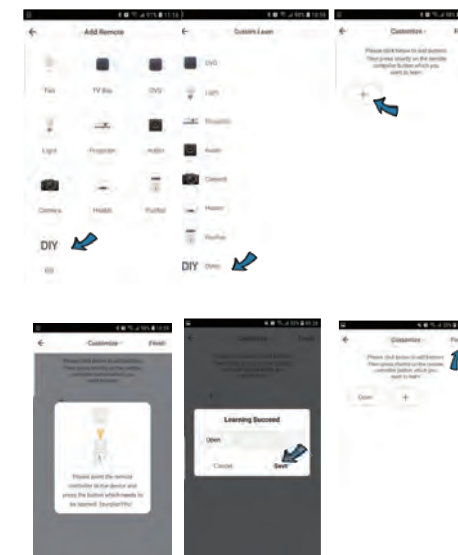


AÑADIR UN DISPOSITIVO CONTROLADO

En Immax NEO PRO, haga clic en la pestaña Controladores IR Inteligentes. En esta pestaña, haga clic en el botón "Añadir" para seleccionar el tipo de dispositivo que desea añadir. En la esquina superior derecha, haga clic en "Ry-clean add" o "Manual add" y continúe siguiendo las instrucciones de la aplicación.

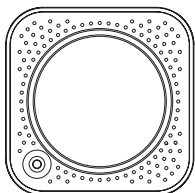


Si no encuentra el dispositivo para el que desea utilizar el controlador Smart IR en los productos predefinidos, puede copiar manualmente el controlador para su dispositivo. Haz clic en el icono DIY y sigue las instrucciones de la aplicación.



Especificaciones técnicas:

Color: negro
WiFi: 2,4GHz 802.11 b/g/n Rango de detección de humedad: 0-90%
HR Rango de detección de temperatura: 0 - +60°C Material: plástico
Grado de protección: IP20
Alimentación: DC 5V / 1A
Dimensiones: 60x60x20mm



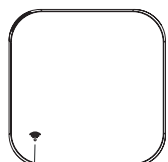
ANVÄNDARHANDBOK

Tillverkare och importör:
IMMAX, Pohof 703, 742 85 Vřesina, EU | www.immaxneo.cz
www.immaxneo.com Tillverkad i P.R.C.

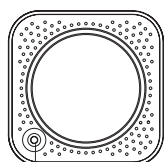


Beskrivning av jobbet

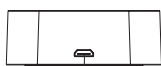
Immax NEO Lite Smart IR Controller är en infraröd fjärrkontroll som gör att du kan styra dina hushållsapparater från var som helst med hjälp av Immax NEO PRO-appen, som stöder infraröd signalöverföring, t.ex. TV, TV-box, DVD-spelare, luftkonditionering, fläkt och andra apparater.



LED-indikator



Återställ knapp



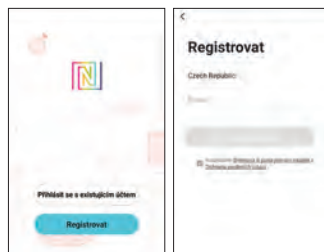
Micro USB strömförsörjning

LADDA NED IMMAX NEO PRO-APPEN OCH REGISTRERA DIG
Skanna QR-koden för att ladda ned Immax NEO PRO-appen



Eller sök efter och installera appen Immax NEO PRO i App Store eller Google Play.

- Starta Immax NEO PRO-appen och klicka på "Registrera" för att skapa ditt eget konto.
- När du är klar med registreringen loggar du in på ditt konto.



PARKOPPLA PRODUKTEN TILL APPLIKATIONEN

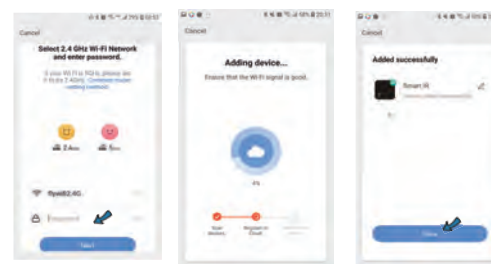
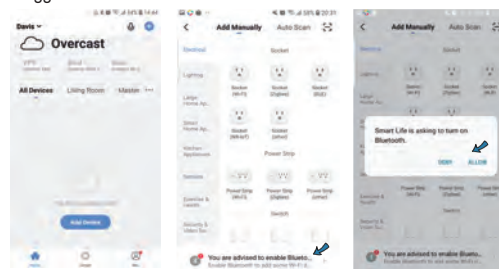
Förberedelser: slå på styrenheten och öppna Immax NEO PRO-applikationen. Se till att du är ansluten till samma WiFi-nätverk som produkten ska paras ihop med.

Bluetooth-tilläggsalternativ

Återställ enheten - tryck på återställningsknappen på produkten i mer än 5 sekunder. LED-lampan bakom enheten blinkar snabbt.

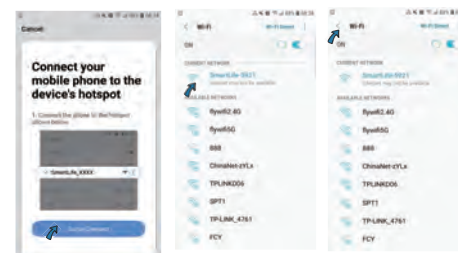
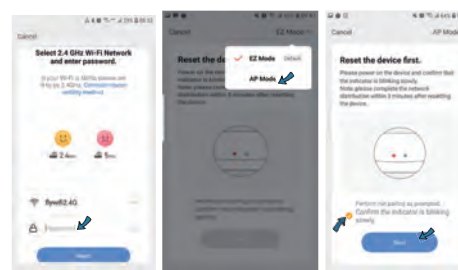
Om du inte har aktiverat Bluetooth på din mobila enhet kommer du att uppmanas att göra det. När Bluetooth är aktiverat kommer den mobila enheten automatiskt att hitta produkten. Ett fönster visas i appen som informerar dig om att en ny enhet har hittats.

Klicka på knappen "Fortsätt" och sedan på knappen "+". Ange åtkomstuppgifter för ditt WiFi-nätverk och bekräfta. Produkten kommer sedan att paras ihop och Immax NEO PRO-appen kommer att läggas till.



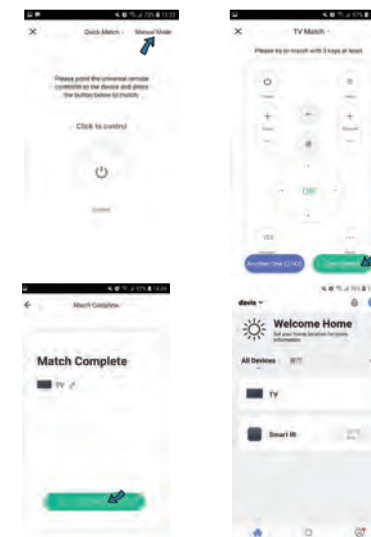
Möjlighet att lägga till utan att använda Bluetooth

Återställ enheten - tryck på återställningsknappen på produkten i mer än 5 sekunder. LED-lampan bakom enheten blinkar snabbt. I Immax NEO PRO-appen klickar du på fliken Rum och sedan på knappen "+" för att lägga till enheten. Välj produkten på fliken Immax NEO. Ange åtkomstuppgifter för ditt WiFi-nätverk och bekräfta. Produkten kommer sedan att paras ihop och läggas till i Immax NEO PRO.

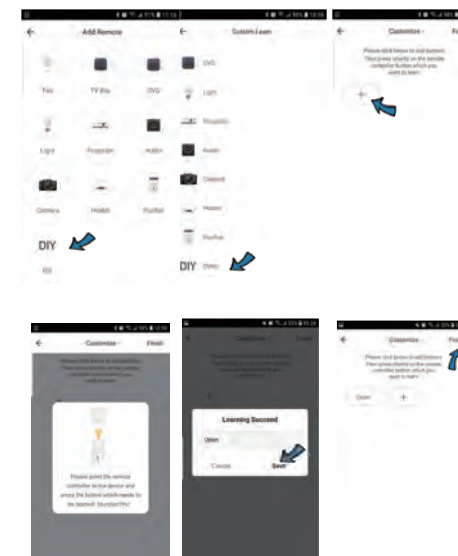


LÄGGA TILL EN KONTROLLERAD ENHET

I Immax NEO PRO klickar du på fliken Smart IR Controllers. På denna flik klickar du sedan på knappen "Lägg till" för att välja vilken typ av enhet du vill lägga till. I det övre högra hörnet klickar du på "Ry-clean add" eller "Manual add" och fortsätter sedan att följa instruktionerna i appen.



Om du inte hittar den enhet som du vill använda Smart IR-drivrutinen för bland de förinställda produkterna kan du manuellt kopiera drivrutinen för din enhet. Klicka på DIY-ikonen och följ instruktionerna i appen.



Tekniska specifikationer:

Färg: svart
WiFi: 2.4GHz 802.11 b/g/n
Fuktmätningssområde: 0-90% RH
Temperaturmätningssområde: 0 - +60°C Material: plast
Grad av skydd: IP20
Strömförsörjning: DC 5V / 1A
Mått: 60x60x20mm